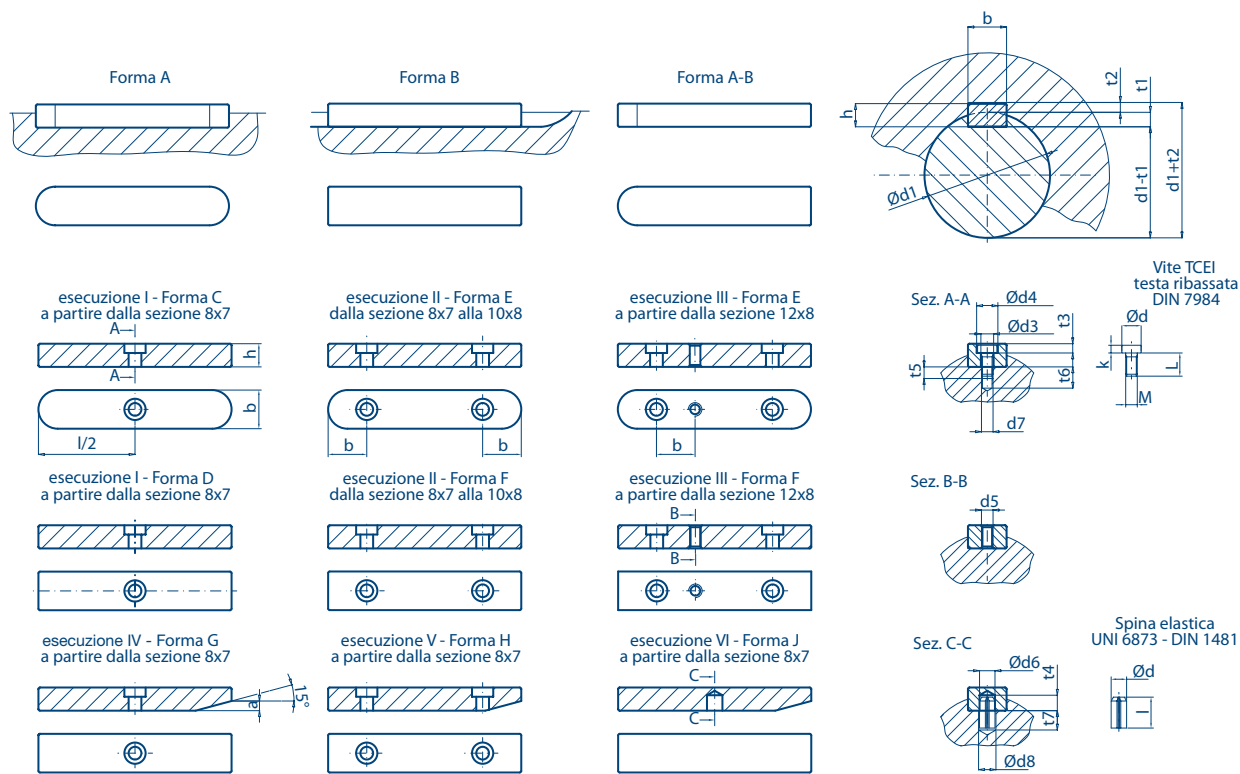


www.pearson.com

# DESCRIZIONE DEL PRODOTTO E DATI TECNICI

## Linguette secondo la normativa DIN 6885 - UNI 6604 (EX ISO 773)

Le linguette sono normalmente impegnate per la trasmissione del momento torcente dall'albero al mozzo



Nomenclatura secondo norma:			DESCRIZIONE
UNI 6604	UNI 6605	DIN 6885	
Forma A		Forma A	Con estremità a forma arrotondata
Forma B		Forma B	Con estremità diritte
	Esecuzione I	Forma C	Dalla sezione 8x7 <b>Forma A</b> con un foro per vite di fissaggio
		Forma D	Dalla sezione 8x7 <b>Forma B</b> con un foro per vite di fissaggio
	Esecuzione II	Forma E	Dalla sezione 8x7 alla 10x8 <b>Forma A</b> con due fori per viti di fissaggio
		Forma F	Dalla sezione 8x7 alla 10x8 <b>Forma B</b> con due fori per viti di fissaggio
	Esecuzione III	Forma E	Dalla sezione 12x8 <b>Forma A</b> con due fori per viti di fissaggio e un foro filettato per vite di estrazione
		Forma F	Dalla sezione 12x8 <b>Forma B</b> con due fori per viti di fissaggio e un foro filettato per vite di estrazione
	Esecuzione IV	Forma G	Dalla sezione 8x7 <b>Forma B</b> con un foro per vite di fissaggio e smusso d'imbocco
	Esecuzione V	Forma H	Dalla sezione 8x7 <b>Forma B</b> con due fori per viti di fissaggio e smusso d'imbocco
	Esecuzione VI	Forma J	Dalla sezione 8x7 <b>Forma B</b> con foro per spina di calettamento e smusso di imbocco
simbologia esclusa dalle norme: <b>Forma A/B</b>			In caso di particolari esigenze le forme <b>A</b> e <b>B</b> possono anche essere combinate, con una estremità diritta e una arrotondata

### MATERIALE

acciaio C45 (1.1191) con  $R_{\geq} 59 \text{ daN/mm}^2$  trafilato a freddo norma UNI EN 100083-1

acciaio inossidabile (1.4401 - AISI 316) con  $R_{\geq} 59 \text{ daN/mm}^2$  trafilato a freddo.

A richiesta disponibili in 39NiCrMo3 (1.6511) fino alla misura 20x12 mm e 18NiCrMo5 (1.5919) fino alla misura 12x8 mm.

La relazione tra diametro albero e sezione linguetta, indicata nelle tabelle dimensionali si riferisce agli impieghi normali.

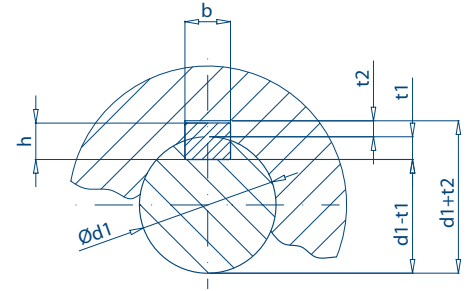
L'impiego di linguette aventi sezioni più piccole è possibile se la loro resistenza è sufficiente allo sforzo da trasmettere.

L'impiego di linguette aventi sezioni più grandi è sconsigliato.

LINGUETTE

chiavette unificate

# Tolleranze dimensionali linguette e cave di alloggiamento



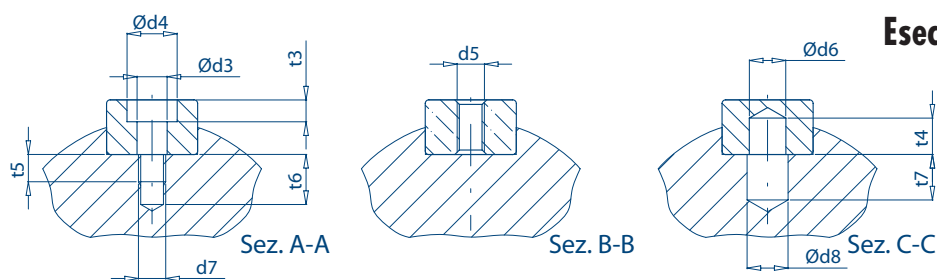
Dimensioni in mm

LINGUETTE

Campo di Applicazione		Linguetta Sezione			Cava										
					Dimens. Nominale	Larghezza						Profondità			
						Tolleranze su b			Albero		Mozzo				
						Per albero		Per mozzo		t1		t2			
d	bxh	b <sup>h9</sup>	h*	b	H9	N9	P9	D10	Js9	P9	Nom.	Toll.	Nom.	Toll.	
da fino a	6 8	2 x 2	0	0	2	+0,025 0	0 -0,004	-0,006 -0,031	+0,060 +0,020	±0,012	-0,006 -0,031	1,2		1	
da fino a	8 10	3 x 3	-0,025	-0,025	3							1,8		1,4	
oltre fino a	10 12	4 x 4			4							2,5		1,8	
oltre fino a	12 17	5 x 5			5							3		2,3	
oltre fino a	17 22	6 x 4	0 -0,030		6	+0,030 0	0 -0,030	-0,012 -0,042	+0,078 +0,030	±0,015	-0,012 -0,042	2,5	+0,1 0	1,8	+0,1 0
		6 x 5		0 -0,030	6							3		2,3	
		6 x 6			6							3,5		3,5	
oltre fino a	22 30	8 x 5			8							3		2,3	
		8 x 6			8							3,5		2,8	
		8 x 7		0 -0,090	8							4		3,3	
		8 x 8	0 -0,036		8	+0,036 0	0 -0,036	-0,015 -0,051	+0,098 +0,040	±0,018	-0,015 -0,051	5		3,3	
oltre fino a	30 38	10 x 8		0 -0,090	10							5		3,3	
		10 x 10		0 -0,036	10							6		4,3	
oltre fino a	38 44	12 x 8		0 -0,090	12							5		3,3	
		12 x 12		0 -0,043	12							7,5		4,9	
oltre fino a	44 50	14 x 9		0 -0,090	14							5,5		3,8	
		14 x 14	0 -0,043		14	+0,043 0	0 -0,043	-0,018 -0,061	+0,120 +0,050	±0,021	-0,018 -0,061	9	+0,2 0	5,4	+0,2 0
oltre fino a	50 58	16 x 10		0 -0,090	16							6		4,3	
oltre fino a	58 60	18 x 11		0 -0,110	18							7		4,4	
oltre fino a	65 75	20 x 12			20							7,5		4,9	
oltre fino a	75 85	22 x 14	0 -0,052		22	+0,052 0	0 -0,052	-0,022 -0,074	+0,149 +0,065	±0,026	-0,022 -0,074	9		5,4	
oltre fino a	85 95	25 x 14		0 -0,110	25							9		5,4	
oltre fino a	95 110	28 x 16			28							10		6,4	
oltre fino a	110 130	32 x 18			32							11		7,4	
oltre fino a	130 150	36 x 20			36							12		8,4	
oltre fino a	150 170	40 x 22	0 -0,062		40	0,062 0	0 -0,062	-0,026 -0,088	+0,180 +0,080	±0,031	-0,026 -0,088	13		9,4	
oltre fino a	170 200	45 x 25		0 -0,130	45							15		10,4	
oltre fino a	200 230	50 x 28			50							17		11,4	
oltre fino a	230 260	56 x 32			56							20	+0,3 0	12,4	+0,3 0
oltre fino a	260 290	63 x 32	0 -0,074		63	+0,074 0	0 -0,074	-0,032 -0,106	+0,220 +0,100	±0,037	-0,032 -0,106	20		12,4	
oltre fino a	290 330	70 x 36		0 -0,160	70							22		14,4	
oltre fino a	330 380	80 x 40			80							25		15,4	
oltre fino a	380 440	90 x 45	0 -0,087		90	+0,087 0	0 -0,080	-0,037 -0,124	+0,260 +0,120	±0,043	-0,037 -0,124	28		17,4	
oltre fino a	440 500	100 x 50			100							31		19,5	

\* i valori di scostamento si riferiscono alle zone di tolleranza h9 per sezione quadrata e h11 per sezione rettangolare

## Esecuzioni per linguette



Linguetta Sezione		Sez. A-A							Sez. B-B	Sez. C-C				vite TCEI a testa ribassata	
Dimens. Nominali bxh	lunghezza min. di applicazione L	a*	Ød3	Ød4	d7	t3	t5	t6	d5	Ød6 H12	Ød8	t4	t7	spina elastica diametro x lunghezza	filettatura
2 x 2															
3 x 3															
4 x 4															
5 x 5															
6 x 4															
6 x 5															
6 x 6															
8 x 5															
8 x 6															
8 x 7	40	3	3,4	6	M3	2,4	4	7	M3	4	4,5	4	5	4 x 8	M3 x 8
8 x 8															
10 x 8	50	3	3,4	6	M3	2,4	5	8	M3	4	4,5	4	5	4 x 8	M3 x 10
10 x 10															
12 x 8	56	3	4,5	8	M4	3,2	6	10	M4	5	5,5	5	7	5 x 10	M4 x 10
12 x 12															
14 x 9	63	3,5	5,5	10	M5	4,1	6	10	M5	6	6,5	6	8	6 x 12	M5 x 10
14 x 14															
16 x 10	70	4	5,5	10	M5	4,1	6	10	M5	6	6,5	6	8	6 x 12	M5 x 10
18 x 11	80	4,5	6,6	11	M6	4,8	6	11	M6	8	9	7	11	8 x 16	M6 x 12
20 x 12	90	5	6,6	11	M6	4,8	6	11	M6	8	9	8	10	8 x 16	M6 x 12
22 x 14	100	5,5	6,6	11	M6	4,8	8	13	M6	8	9	8	10	8 x 16	M6 x 12
25 x 14	100	5,5	9	14	M8	6	9	15	M8	10	11	10	12	10 x 20	M8 x 16
28 x 16	110	6,5	11	18	M10	7,3	9	16	M10	12	13	10	18	12 x 24	M10 x 16
32 x 18	110	7	11	18	M10	7,3	10	17	M10	12	13	12	16	12 x 24	M10 x 20
36 x 20	125	8	14	20	M12	8,3	12	20	M12	16	17	14	20	16 x 30	M12 x 25
40 x 22	125	9	14	20	M12	8,3	12	20	M12	16	17	16	18	16 x 30	M12 x 25
45 x 25	125	10	14	20	M12	8,3	15	22	M12	16	17	16	18	16 x 30	M12 x 30
50 x 28	140	11	14	20	M12	8,3	12	19	M12	16	17	16	18	16 x 32	M12 x 30
56 x 32	160	13	14	20	M12	8,3	13	20	M12	16	17	16	18	16 x 32	M12 x 35
63 x 32	180	13	14	20	M12	8,3	13	20	M12	16	17	16	18	16 x 32	M12 x 35
70 x 36	200	14	18	26	M16	11,5	17	24	M16	20	21	20	24	20 x 40	M16 x 40
80 x 40	220	16	18	26	M16	11,5	18	25	M16	20	21	20	24	20 x 40	M16 x 45
90 x 45	250	18	22	33	M20	13,5	20	28	M20	25	26	25	30	25 x 50	M20 x 50
100 x 50	280	20	22	33	M20	13,5	20	28	M20	25	26	25	30	25 x 50	M20 x 50

misure in cui non sono applicabili le forme C - D - E - F - G - H - J

\* esecuzione forma G-H-J

LINGUETTE

chiavette unificate

## Dimensioni standard linguette DIN 6885-UNI 6604 (ex ISO 773)



LINGUETTE

bxh (mm)	lunghezza L (mm)															
	tolleranza lunghezza linguetta: fino a 28 mm da 0 a -0,20 mm, oltre 28 fino a 80 mm da 0 a -0,30 mm, oltre 80 mm da 0 a -0,50 mm															
	tolleranza lunghezza cava: fino a 28 mm da +0,20 a 0 mm, oltre 28 fino a 80 mm da +0,30 a 0, oltre 80 mm da +0,50 a 0 mm															
3x3	8	10	12	14	15	16	18	20	22	25	28	30	32	35	36	40
Kg/100 p.zi	0,05	0,07	0,08	0,09	0,11	0,11	0,12	0,14	0,15	0,17	0,19	0,21	0,22	0,24	0,25	0,28
4x4	8	10	12	14	15	16	18	20	22	25	28	30	32	35	36	40
Kg/100 p.zi	0,09	0,12	0,14	0,17	0,18	0,19	0,22	0,24	0,27	0,30	0,34	0,37	0,39	0,43	0,44	0,49
5x5	8	10	12	14	15	16	18	20	22	25	28	30	32	35	36	40
Kg/100 p.zi	0,14	0,17	0,21	0,25	0,27	0,29	0,33	0,37	0,41	0,47	0,53	0,57	0,61	0,66	0,69	0,76
6x4	10	12	14	15	16	18	20	22	25	28	30	32	35	36	40	45
Kg/100 p.zi	0,17	0,20	0,24	0,26	0,28	0,31	0,35	0,38	0,43	0,49	0,52	0,56	0,61	0,62	0,69	0,78
6x5	10	12	14	15	16	18	20	22	25	28	30	32	35	36	40	45
Kg/100 p.zi	0,21	0,26	0,30	0,33	0,35	0,39	0,43	0,48	0,54	0,61	0,65	0,69	0,76	0,78	0,87	0,98
6x6	10	12	14	15	16	18	20	22	25	28	30	32	35	36	40	45
Kg/100 p.zi	0,26	0,31	0,36	0,39	0,42	0,47	0,52	0,59	0,67	0,76	0,80	0,86	0,96	0,98	1,09	1,23
8x5	12	14	15	16	18	20	22	25	28	30	32	35	36	40	45	50
Kg/100 p.zi	0,34	0,40	0,43	0,46	0,51	0,57	0,63	0,71	0,80	0,85	0,91	1,00	1,03	1,14	1,28	1,42
8x6	12	14	15	16	18	20	22	25	28	30	32	35	36	40	45	50
Kg/100 p.zi	0,41	0,48	0,51	0,55	0,62	0,68	0,75	0,85	0,96	1,03	1,09	1,20	1,23	1,37	1,54	1,71
8x7	12	14	15	16	18	20	22	25	28	30	32	35	36	40	45	50
Kg/100 p.zi	0,48	0,56	0,60	0,64	0,72	0,81	0,89	1,03	1,16	1,24	1,34	1,45	1,51	1,69	1,91	2,13
8x8	15	16	18	20	22	25	28	30	32	35	36	40	45	50	55	56
Kg/100 p.zi	0,68	0,72	0,81	0,91	1,00	1,13	1,27	1,36	1,45	1,58	1,63	1,81	2,04	2,26	2,49	2,53
10x8	15	16	18	20	22	25	28	30	32	35	36	40	45	50	55	56
Kg/100 p.zi	0,85	0,91	1,02	1,13	1,25	1,44	1,63	1,76	1,88	2,07	2,13	2,38	2,70	3,01	3,32	3,39
10x10	15	20	22	25	28	30	32	35	36	40	45	50	55	56	60	63
Kg/100 p.zi	1,06	1,41	1,56	1,77	1,98	2,12	2,26	2,47	2,55	2,83	3,18	3,53	3,89	3,96	4,24	4,45
12x8	15	20	22	25	28	30	32	35	36	40	45	50	55	56	60	63
Kg/100 p.zi	1,03	1,37	1,51	1,71	1,92	2,08	2,22	2,45	2,52	2,82	3,20	3,58	3,95	4,03	4,34	4,56
12x12	20	22	25	28	30	32	35	36	40	45	50	55	56	60	63	65
Kg/100 p.zi	2,05	2,26	2,57	2,87	3,08	3,28	3,59	3,69	4,10	4,62	5,13	5,64	5,75	6,16	6,46	6,67
14x9	20	22	25	28	30	32	35	36	40	45	50	55	56	60	63	65
Kg/100 p.zi	1,81	1,99	2,27	2,54	2,72	2,90	3,17	3,26	3,66	4,15	4,65	5,06	5,24	5,62	5,93	6,15
14x14	30	35	40	45	50	55	56	60	63	65	70	80	85	90	100	110
Kg/100 p.zi	4,23	4,93	5,64	6,34	7,05	7,75	7,90	8,46	8,88	9,16	9,87	11,28	11,98	12,69	14,10	15,51
16x10	30	35*	40	45	50	55	56	60	63	65	70	80	85	90	100	110
Kg/100 p.zi	3,43	4,00	4,57	5,22	5,85	6,43	6,60	7,07	7,77	8,37	9,57	10,27	10,87	12,17	13,37	13,80
18x11	30	40	45	50	55	56	60	63	65	70	75	80	90	100	110	120
Kg/100 p.zi	4,30	5,74	6,45	7,17	7,88	8,10	8,65	9,19	9,56	10,30	11,06	11,80	13,40	14,90	16,50	17,80
20x12	40	45	50	55	56	60	63	70	80	90	100	110	120	125	130	140
Kg/100 p.zi	6,80	7,65	8,50	9,62	9,79	10,30	11,09	12,39	14,29	16,19	17,99	19,89	21,50	22,69	23,20	25,59
22x14	50	55	60	63	70	80	90	100	110	120	125	130	140	150*	160	180
Kg/100 p.zi	10,83	11,92	13,00	14,06	15,76	18,16	20,66	23,06	25,46	27,60	29,06	30,00	32,66	34,50	37,56	42,36
24x14	60	63	70	80	90	100	110	120	125	130	140	150	160	180	200	220
Kg/100 p.zi	14,40	15,10	17,00	19,50	22,50	24,80	27,40	30,00	31,50	32,80	35,20	38,00	40,50	48,00	51,00	55,00
25x14	60	63	70	80	90	100	110	120	125	130	140	150	160	180	200	220
Kg/100 p.zi	13,90	15,60	17,70	20,50	23,20	26,00	28,70	31,00	32,80	34,00	37,00	39,30	42,50	48,00	53,50	58,90
28x16	55	60	70	80	90	100	110	120	125	130	140	145	150	160	180	200
Kg/100 p.zi	17,40	19,00	22,20	26,00	29,60	33,10	36,60	39,50	41,90	43,50	47,10	50,30	54,20	61,20	68,20	75,30
32x18	65	70	80	90	100	110	120	125	130	140	150	160	170	180	200	220
Kg/100 p.zi	27,20	29,20	33,40	37,60	42,10	47,60	49,50	53,40	55,50	60,20	64,00	69,20	73,90	78,30	87,30	96,40
36x20	80	90	100	110	120	125	130	140	150	160	170	180	200	220	250	280
Kg/100 p.zi	41,30	46,50	52,10	57,80	63,00	68,50	74,70	79,80	86,00	92,20	97,60	108,60	119,60	136,60	153,60	164,50
40x22	70	90	100	110	120	125	130	140	150	160	180	200	220	240	250	280
Kg/100 p.zi	43,79	56,30	62,80	70,10	76,30	80,40	83,00	90,80	96,60	105,10	118,10	132,10	146,10	160,40	167,10	187,10
45x25	100	110	120	125	130	140	150	160	180	200	220	240	245	250	260	280
Kg/100 p.zi	80,00	88,00	96,50	101,50	105,00	115,50	122,00	132,50	150,50	168,50	185,50	202,30	206,60	212,50	219,20	238,50
50x28																
56x 32																
63x 32																
70x 36																
80x 40																
90x 45																
100x 50																

disponibili a richiesta

chiavette unificate



**Nota:** il peso si riferisce alla Forma A (massa volumica 7,85 kg/mm<sup>3</sup>)  
Misure in Pollici a richiesta. Lettura tecnica da pag. 83 a pag. 85

