

FASCETTE DI CABLAGGIO // STANDARD //

FASCETTE STANDARD



Le fascette standard sono prodotte esclusivamente in poliammide 6.6 così da non causare problemi di separazione di materiale (es: metalli) durante lo smaltimento differenziato o interferenze con apparati elettronici.

Le fascette di colore nero sono additate con carbon black, che conferisce una resistenza ai raggi UV superiore a quella delle fascette color naturale.

DATI TECNICI

Materiale:	poliammide 6.6.
Assenza di alogeni.	
Assorbimento di umidità:	2,7% (al 50% di umidità relativa).
Temperatura di esercizio:	-40°C ÷ 85°C.
Temperatura di montaggio:	-10°C ÷ 60°C.
Resistenza alla fiamma:	UL 94 classe V2.
Resistenza agli agenti esterni:	eccellente resistenza ai solventi aromatici, olii, grassi, prodotti petroliferi, buona resistenza alle basi, limitata tenuta agli acidi; non resiste al fenolo ed ai solventi clorurati.

CONFORMITÀ / CERTIFICAZIONI

Testate secondo la norma CEI EN 62275.

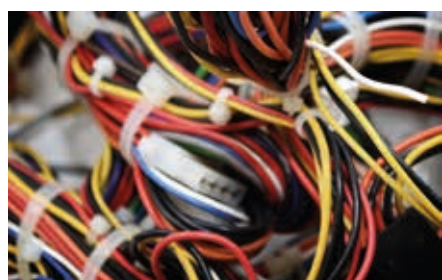


APPLICAZIONI

- ▶ Impianti elettrici.
- ▶ Cablaggi industriali.
- ▶ Cablaggi automobilistici.
- ▶ Quadristica.

VANTAGGI

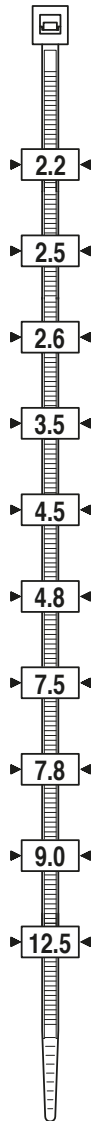
- ▶ Codino inclinato per facilitare l'inserimento della fascetta nella testina.
- ▶ Angoli arrotondati che garantiscono una maggiore sicurezza.
- ▶ Scorrimento agevolato dal basso coefficiente di attrito del materiale.



PRODOTTI CORRELATI:

Utensili per fascette da pag. 104




FASCETTE STANDARD

Codice	Codice	Dimensioni*	Ø Serraggio max	Tenuta		Conf.	Imballo
				(kg)	(N)		
Naturale	Nero	(mm)	(mm)			pz.	pz.
5201/CE	5301/CE	2,2x75	15	6,12	60	100	20.000
5201E	5301E	2,2x75	15	6,12	60	1.000	80.000
5203/CE	5303/CE	2,5x98	21	8,16	80	100	15.000
5203E	5303E	2,5x98	21	8,16	80	1.000	40.000
5203/B2	5303/B2	2,5x98	21	8,16	80	20.000	20.000
5205/CE	5305/CE	2,5x135	32	8,16	80	100	12.000
5205E	5305E	2,5x135	32	8,16	80	1.000	30.000
5206/CE	5306/CE	2,6x160	40	8,16	80	100	10.000
5206E	5306E	2,6x160	40	8,16	80	1.000	25.000
5207/CE	5307/CE	2,6x200	52	8,16	80	100	8.000
5207E	5307E	2,6x200	52	8,16	80	1.000	25.000
5209/CE	5309/CE	3,5x140	35	18,34	180	100	7.000
5209E	5309E	3,5x140	35	18,34	180	1.000	20.000
5214/CE	5314/CE	3,5x200	50	18,34	180	100	7.000
5214E	5314E	3,5x200	50	18,34	180	1.000	15.000
5210/CE	5310/CE	3,5x290	80	18,34	180	100	4.500
5210E	5310E	3,5x290	80	18,34	180	500	10.000
5208E	5308E	3,5x370	103	18,34	180	100	4.000
5212/CE	5312/CE	4,5x120	24	22,44	220	100	8.000
5212E	5312E	4,5x120	24	22,44	220	1.000	20.000
5211/CE	5311/CE	4,5x160	40	22,44	220	100	6.000
5211E	5311E	4,5x160	40	22,44	220	1.000	15.000
5213/CE	5313/CE	4,8x178	45	22,44	220	100	5.000
5213E	5313E	4,8x178	45	22,44	220	1.000	12.000
5215/CE	5315/CE	4,8x200	50	22,44	220	100	4.000
5215E	5315E	4,8x200	50	22,44	220	1.000	10.000
5216/CE	5316/CE	4,8x250	68	22,44	220	100	4.500
5217E	5317E	4,5x290	79	22,44	220	100	3.500
5219E	5319E	4,5x360	100	22,44	220	100	3.000
5218E	5318E	4,8x390	106	22,44	220	100	5.000
5220E	5320E	4,5x430	115	22,44	220	100	5.000
5221E	5321E	7,8x120	25	55,08	540	100	4.000
5223E	5323E	7,8x180	45	55,08	540	100	2.500
5225E	5325E	7,8x240	63	55,08	540	100	2.000
5226E	5326E	7,8x300	80	55,08	540	100	1.500
5227E	5327E	7,5x365	100	55,08	540	100	1.500
5229E	5329E	7,5x450	130	55,08	540	100	2.500
5231E	5331E	7,5x540	158	55,08	540	100	2.000
5233E	5333E	7,5x750	220	55,08	540	100	1.200
5234E	5334E	9,0x780	233	71,4	700	100	1.000
5235E	5335E	12,5x225	57	110	1.080	50	2.000
5237E	5337E	12,5x500	143	110	1.080	50	1.000
5239E	5339E	12,5x720	213	110	1.080	50	600
5241E	5341E	12,5x850	255	110	1.080	50	600
5243E	5343E	12,5x1.000	302	110	1.080	50	500

* Dimensioni nominali: esse possono variare leggermente a seconda del tipo di stampo utilizzato