

# Caratteristiche

Porte multiuso REVER

**NINZ**<sup>®</sup>  
FIREDOORS

## LA MULTIUSO ECONOMICA DAI TANTISSIMI PREGI

### “La qualità come primo obiettivo”

- Porta interamente zincata, comprese le parti “nascoste”
- Costruita con lamiera zincata a caldo, sistema “Sendzimir”
- Protezione dalla corrosione anche nei bordi tagliati della lamiera
- Verniciata con polveri epossipoliestere termoindurite in forno a 180°
- Ragguardevole spessore dello strato di vernice (oltre 70 micron)
- Ottima resistenza alla corrosione dimostrata da test di 500 ore in nebbia salina
- Finitura di elevata qualità estetica
- Struttura gofrata antigraffio della vernice
- Personalizzazione con ampia scelta di colori RAL

### “Praticità di impiego”

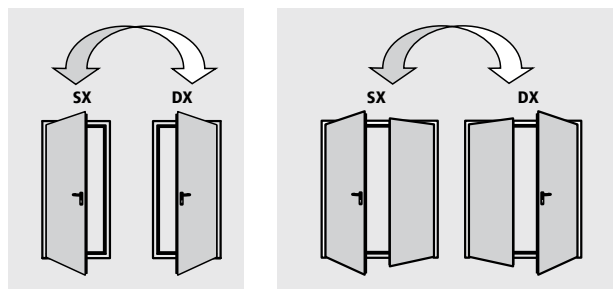
- Reversibilità della porta\*
- Non serve indicare in fase d’ordine il senso di apertura
- Vantaggio di ridurre le scorte per i Rivenditori
- Semplifica la scelta al Cliente finale
- Particolarmente adatta per uso interno
- Leggera e nello stesso tempo rigida
- Facile da installare

### “Versatilità”

- Campo di applicazione molto ampio
- Combinazioni con varie forme di telaio
- Adattabile ad ogni tipo di parete
- Applicazione in luce
- Combinazione con sopraluce cieco o d’aerazione
- Eseguibile con fessure alto/basso maggiorate
- Vastissima gamma di accessori
- Eseguita anche su misura

### “Tecnologia di costruzione”

- La produzione si avvale di moderni e funzionali impianti che utilizzano le tecnologie più avanzate nei metodi di costruzione, ciò consente una costanza di qualità e uno standard elevato
- Tutto il processo produttivo si sviluppa all’interno degli stabilimenti Ninz, dalla materia prima fino al prodotto verniciato ed imballato, ciò assicura un controllo a 360° della porta



\*escluso in combinazione con vari Optional



Porta ad un’anta



Porta a due ante

## ELEMENTI DI SERIE

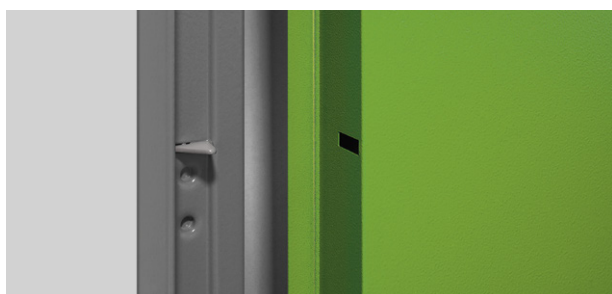
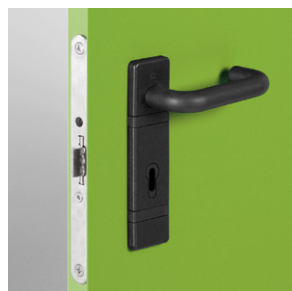
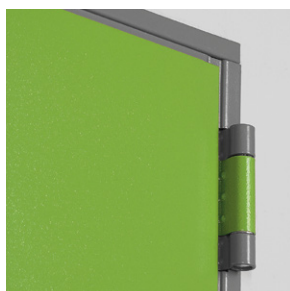
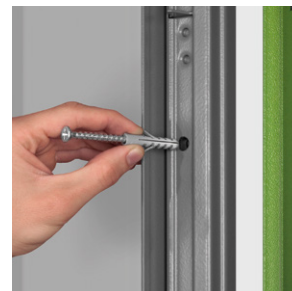
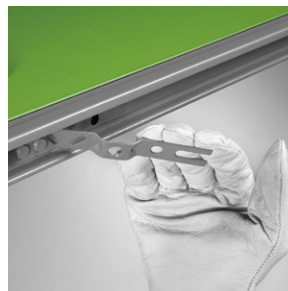
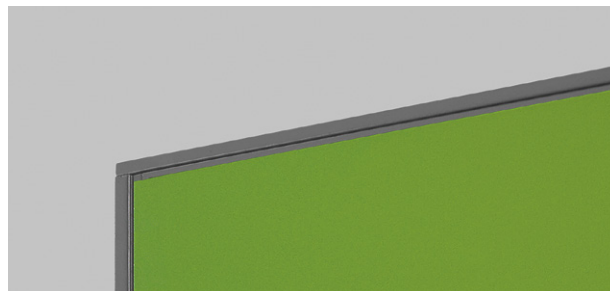
Che compongono la porta multiuso Rever:

### Anta

- Realizzata in lamiera d'acciaio zincata a caldo sistema "Sendzimir", pressopiegata
- Battuta perimetrale su 4 lati
- Struttura interna in fibra alveolare rigidamente unita alla lamiera
- Spessore di 40 mm

### Telaio

- Realizzato in lamiera d'acciaio zincato a caldo sistema "Sendzimir"
- Sedi per guarnizione di battuta
- Adatto per il fissaggio alla muratura mediante zanche o tasselli
- Coprifilo staccabile per appoggio su pavimento finito
- Traverso da asportare per esecuzione senza battuta
- Riscontro in plastica nera per scrocco serratura
- Telaio assemblato per le porte ad 1 anta
- Telaio da assemblare per le porte a 2 ante



### Cerniere

- Nr. 2 cerniere portanti a tre ali, per ogni anta

### Serratura

- Serratura reversibile con scrocco e catenaccio centrale
- Inserto con chiave patent, predisposizione per cilindro tipo europeo

### Maniglia

- Maniglia in plastica nera
- Viti di fissaggio passanti
- Inserto per chiave tipo patent

### Rostrì

- Nr. 3 rostrì di sicurezza applicati sul telaio dal lato cerniere

# Caratteristiche

## Porte multiuso REVER

**NINZ**<sup>®</sup>  
FIREDOORS

### ELEMENTI DI SERIE

Che compongono la porta multiuso Rever:

#### Controserratura

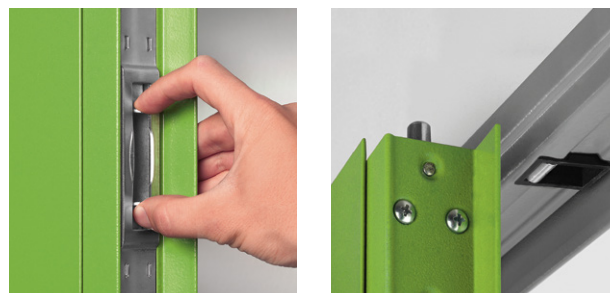
- Catenaccio centrale per bloccare e sbloccare l'anta passiva
- Levette per l'azionamento delle aste verticali

#### Sistema di aggancio superiore anta passiva

- Asta verticale con puntale in acciaio che riscontra nell'apposita controbocchetta superiore
- Controbocchetta superiore in plastica nera con rullo in acciaio

#### Sistema di aggancio inferiore anta passiva

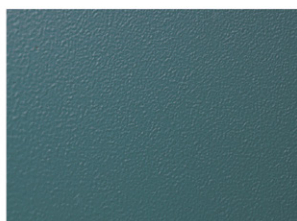
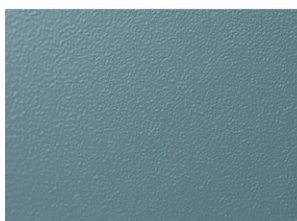
- Asta verticale con puntale in acciaio che riscontra nell'apposita controbocchetta inferiore
- Controbocchetta inferiore (boccola a pavimento) in plastica nera, per porta senza battuta inferiore
- Controbocchetta inferiore in plastica nera con rullo in acciaio, per porta con battuta inferiore



#### Verniciatura standard - fascia 01:

colore anta NCS 4020-B50G

colore telaio NCS 5020-B50G



#### Finitura

- Verniciatura di serie con polveri epossi-poliestere termoindurite in forno a 180°, superficie a struttura gofrata antigraffio
- Colore standard pastello turchese, tonalità chiara per l'anta (NCS4020-B50G), più scura per il telaio (NCS5020-B50G)

#### Imballaggio standard

- Protezione singola porta tramite film di polietilene (PE) estensibile
- Telai assemblati per le porte ad 1 anta
- Telai separati per le porte a 2 ante
- Pallettizzate su bancale in legno

#### Predisposizioni

- Ogni porta è predisposta per l'applicazione della chiusura SECUR con 3 punti di chiusura
- Sede della serratura e del bloccaggio superiore sull'anta passiva predisposta anche per l'applicazione della serratura e del dispositivo di riaggancio superiore per maniglione antipanico

#### Peso delle porte $\text{kg/m}^2$ di foro muro

1 anta	15
2 ante	14

#### NOTE

In caso di riverniciatura della porta seguire le indicazioni specifiche descritte nella pagina "verniciatura".

### ELEMENTI OPTIONAL

Su richiesta sono disponibili un'ampia scelta di tipologie, applicazioni, accessori e tipi di finiture per ampliare ulteriormente il campo di applicazione della porta Rever.

Determinati accessori, se applicati, consentono di risolvere:

#### Esigenze in materia di sicurezza

- Porte per uscita antipanico (vedi maniglioni antipanico)
- Porte per uscita di emergenza (vedi maniglie di emergenza)
- Versione Rever SECUR con 3 punti di chiusura

#### Esigenze di installazione e impiego

- Telaio speciale abbracciante o telescopico
- Imbotti
- Gocciolatoi
- Fascioni inox
- Oblò
- Fori o griglie d'aerazione
- Sopraluce
- Eseguibile con spazi sotto e sopra l'anta

#### Esigenze di controllo accesso

- Tramite serrature ad attivazione elettrica
- Tramite elettromaniglie
- Tramite magnete di blocco

#### Miglioramento delle prestazioni

- Guarnizioni di battuta
- Cilindri
- Chiudiporta
- Maniglie speciali



#### NOTE

Le specifiche dettagliate degli Optional si possono trovare nel presente catalogo ai capitoli:

- Verniciatura e decori NDD
  - Accessori per porte in metallo
  - Maniglie d'emergenza e maniglioni antipanico
- In mancanza di specificazione del senso di apertura le porte vengono fornite destre (DX) a tirare.



#### Personalizzazione delle finiture

- Verniciatura nei colori da scegliere nell'ampia gamma RAL
- NDD – Ninz Digital Decor, rappresentazioni grafiche eseguite con getti di speciali inchiostri e protezione mezzo smalto trasparente. Possibilità infinite di decori personalizzabili a seconda dell'ambientazione della porta
- Maniglie inox
- Maniglie colorate

#### Protezione massima nell'imballo

Robuste gabbie di legno a protezione delle porte e relativi accessori:

- Porte decorate NDD
- Cantieri
- Spedizioni all'estero
- Trasporti speciali

I seguenti Optional fanno perdere la reversibilità alla porta Rever, comportando di indicare in fase d'ordine il senso di apertura:

- Maniglione antipanico SLASH
- Maniglione antipanico per anta passiva
- Oblò e griglie d'aerazione
- Serratura MAC
- Elettromaniglia ELM/cisa e ELM/mt
- Serrature speciali (016 tir- Stel 15)
- Sopraluce e telaio prolungato
- Telai speciali (SPEED, SOLID e TESCOP)