

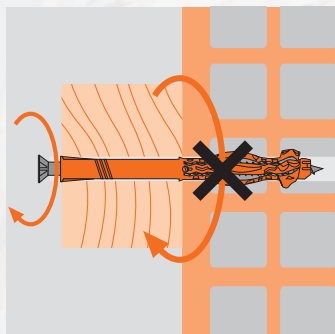
# Tassello prolungato universale in nylon

## MQ-L

**CERTIFICATO**

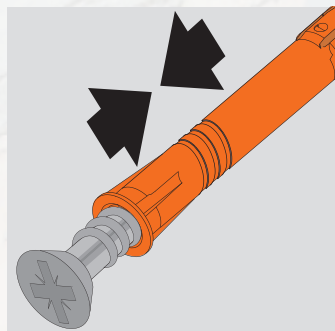


Certificato CE per applicazioni strutturali anche su mattoni forati e bimattoni doppio-uni



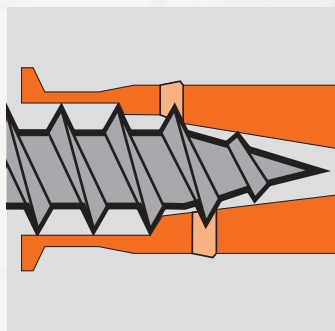
### Sistema antirotazione

Speciali alette asimmetriche per la massima presa con tutti i profili.



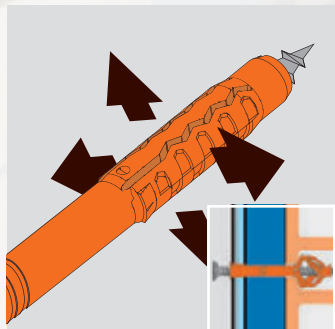
### Stelo a compressione controllata

Permette il massimo serraggio del profilo anche nei serramenti.



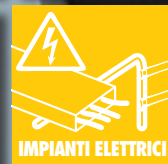
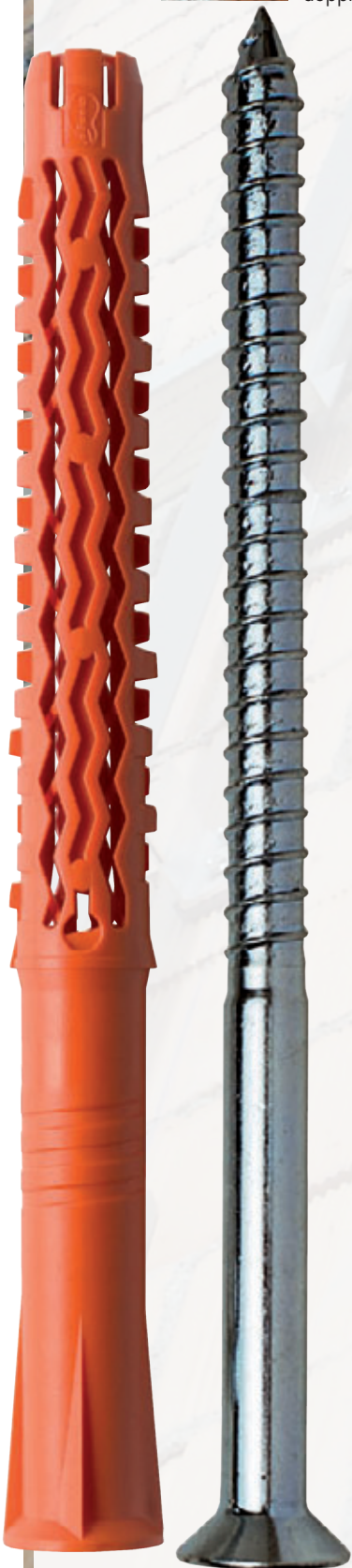
### Knock-in Protection

Sistema di blocco della vite: evita l'espansione del tassello in fase di inserimento.



### Tecnologia d'espansione Quattro®

Massima resistenza e tenuta su tutti i materiali, grazie al sistema a Quattro settori di espansione, espande nei supporti pieni, si annoda nei forati.

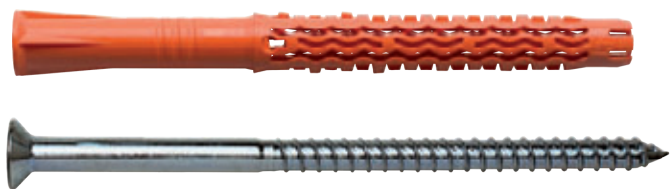


# MQL Tassello prolungato universale in nylon



## Caratteristiche

- Migliore funzionalità grazie alla zona di espansione a quattro settori
- Presa immediata e assenza di rotazione
- Profondità di posa 7 cm per la massima tenuta su tutti i supporti
- Vite rinforzata per alta resistenza anche a taglio
- Espande e si annoda facendo presa anche su supporti cavi
- Vite a diametro variabile per la massima resistenza col minimo sforzo di avvitarlo
- Certificato CE anche su bimattone doppio UNI, per usi strutturali
- Fissaggio passante



## Applicazioni

serramenti, strutture di carpenteria, sottostrutture, facciate ventilate, carpenteria metallica, opere di falegnameria, profili e arredi impianti



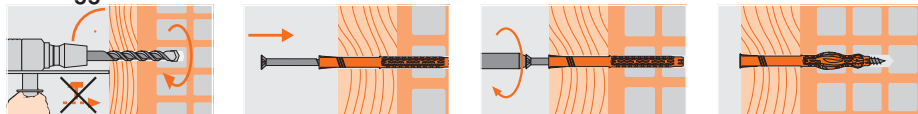
## Dati Tecnici

	Calcestruzzo C20/25, carico a trazione (kN)	Mattone forato, carico a trazione (kN)	Calcestruzzo alleggerito, carico a trazione (kN)	Spugnamento, carico a trazione (kN)	Pietra calcarea, trazione (kN)
MQL 8	<sup>1)</sup> 1.8	<sup>2)</sup> 0.9	<sup>2)</sup> 0.3	<sup>2)</sup> 0.4	<sup>2)</sup> 0.5
MQL 10	<sup>1)</sup> 2.0	<sup>2)</sup> 1.2	<sup>2)</sup> 0.4	<sup>2)</sup> 0.5	<sup>2)</sup> 0.6

Carico raccomandato per l'esercizio, comprensivo di un coefficiente di sicurezza adeguato.

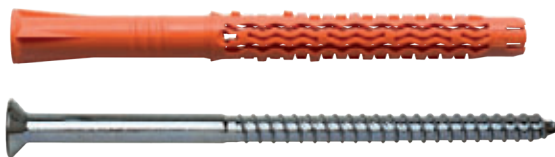
Carichi ammissibili validi solamente per uso in combinazione con la vite mungo / 1 kN ≈ 100 kg / 1) coeff. sicurezza 3 / 2) coeff. sicurezza 3.5

## Montaggio



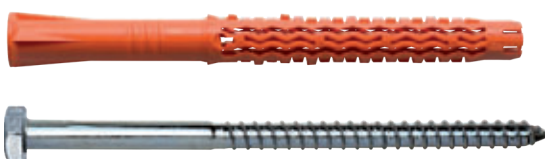
Codice articolo	∅ Tassello e foro mm	Lungh. tassello mm	Spessore fissabile mm	Profondità min. di inserimento mm	∅ Vite mm	Lunghezza vite mm	∅ Foro mm	Profondità foro mm	Impronta	Pezzi per confezione (F)	Pezzi per imballo (S)
1060100	8	80	10	70	6	85	8	80	T30	100 (S1)	600 (S2)
1060101	8	100	30	70	6	105	8	80	T30	100 (S1)	600 (S2)
1060102	8	120	50	70	6	125	8	80	T30	100 (S1)	600 (S2)
1060104	8	140	70	70	6	145	8	80	T30	100 (S1)	600 (S2)
1060106	8	160	90	70	6	165	8	80	T30	50 (S1)	300 (S2)
1060108	10	80	10	70	7	85	10	80	T40	100 (S1)	600 (S2)
1060110	10	100	30	70	7	105	10	80	T40	50 (S1)	300 (S2)
1060112	10	120	50	70	7	125	10	80	T40	50 (S1)	300 (S2)
1060114	10	140	70	70	7	145	10	80	T40	50 (S1)	300 (S2)
1060116	10	160	90	70	7	165	10	80	T40	50 (S1)	300 (S2)
1060118	10	180	110	70	7	185	10	80	T40	50 (S1)	300 (S2)
1060120	10	200	130	70	7	205	10	80	T40	50 (S1)	300 (S2)

## MQL-ST Tassello prolungato universale in nylon con vite t.s.p. T30/ T40



Codice articolo	∅ Tassello e foro mm	Lungh. tassello mm	Spessore fissabile mm	Profondità min. di inserimento mm	∅ Vite mm	Lunghezza vite mm	∅ Foro mm	Profondità foro mm	Chiave esagonale	Pezzi per confezione (F)	Pezzi per imballo (S)
1060208	10	80	10	70	7	85	10	80	13	100 (S1)	600 (S2)
1060210	10	100	30	70	7	105	10	80	13	50 (S1)	300 (S2)
1060212	10	120	50	70	7	125	10	80	13	50 (S1)	300 (S2)
1060214	10	140	70	70	7	145	10	80	13	50 (S1)	300 (S2)
1060216	10	160	90	70	7	165	10	80	13	50 (S1)	300 (S2)
1060218	10	180	110	70	7	185	10	80	13	50 (S1)	300 (S2)
1060220	10	200	130	70	7	205	10	80	13	50 (S1)	300 (S2)

## MQL-SS Tassello prolungato universale in nylon con vite t.e.



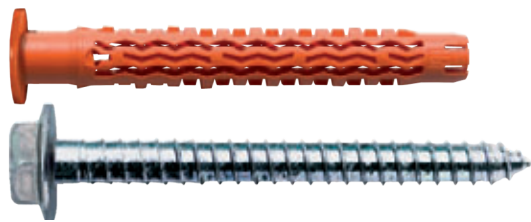
Codice articolo	∅ Tassello e foro mm	Lungh. tassello mm	Spessore utile mm	Profondità min. di inserimento mm	∅ Vite mm	Lunghezza vite mm	Impronta	Pezzi per confezione (F)	Pezzi per imballo (S)
1070100	8	80	10	70	6	85	T30	100 (S1)	600 (S2)
1070101	8	100	30	70	6	105	T30	100 (S1)	600 (S2)
1070102	8	120	50	70	6	125	T30	100 (S1)	600 (S2)
1070104	8	140	70	70	6	145	T30	100 (S1)	600 (S2)
1070106	8	160	90	70	6	165	T30	50 (S1)	300 (S2)
1070108	10	80	10	70	7	85	T40	100 (S1)	600 (S2)
1070110	10	100	30	70	7	105	T40	50 (S1)	300 (S2)
1070112	10	120	50	70	7	125	T40	50 (S1)	300 (S2)
1070114	10	140	70	70	7	145	T40	50 (S1)	300 (S2)
1070116	10	160	90	70	7	165	T40	50 (S1)	300 (S2)
1070118	10	180	110	70	7	185	T40	50 (S1)	300 (S2)
1070120	10	200	130	70	7	205	T40	50 (S1)	300 (S2)

## MQL-STr Tassello prolungato universale in nylon con vite t.s.p. T30, inox A4



Profondità di inserimento di min. 70 mm

**MQLK-STB** Tassello prolungato universale in nylon con collare  
 Ø 18 mm e vite t.e. con rosetta Ø 19 mm e T40



Codice articolo	Ø Tassello e foro mm	Lungh. tassello mm	Spessore fissabile mm	Profondità min. di inserimento mm	Ø Vite mm	Lunghezza vite mm	Ø Foro mm	Profondità foro mm	Chiave esagonale	Pezzi per confezione FS	Pezzi per imballo SX
1060308	10	80	10	70	7	85	10	80	13	50 <sup>41</sup>	450 <sup>32</sup>
1060310	10	100	30	70	7	105	10	80	13	50 <sup>51</sup>	300 <sup>32</sup>
1060312	10	120	50	70	7	125	10	80	13	50 <sup>51</sup>	300 <sup>32</sup>

**MQL-SKA** Kit tassello prolungato MQL con vite antintrusione SKA,  
 testa Ø 16 mm



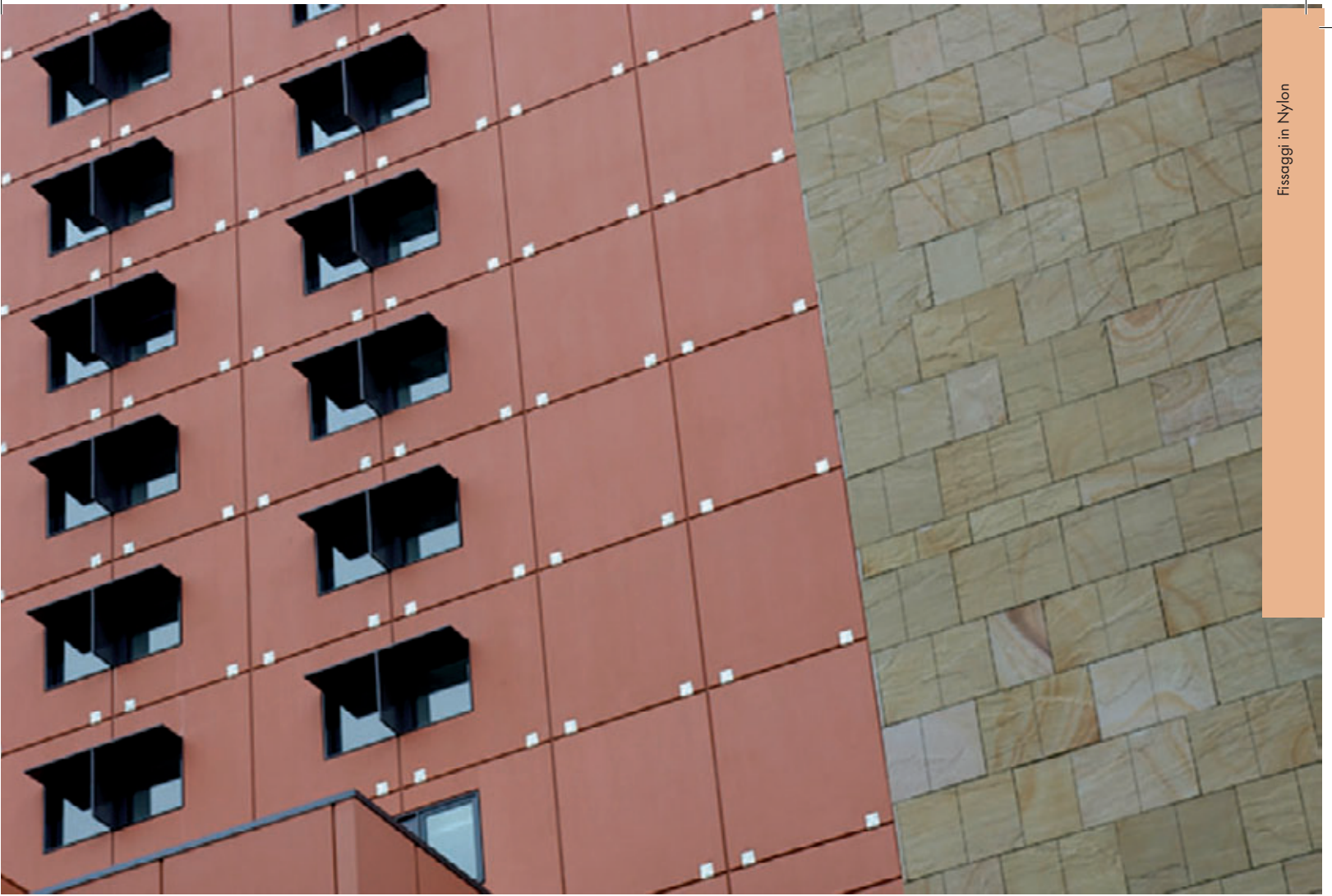
Codice articolo	Ø Tassello e foro mm	Lungh. tassello mm	Spessore fissabile mm	Profondità min. di inserimento mm	Ø Vite mm	Lunghezza vite mm	Impronta	Confezione pz
8806108B	10	80	10	70	7	90	T40	100
8806110B	10	100	30	70	7	105	T40	100
8806112B	10	120	50	70	7	125	T40	100
8806114B	10	140	70	70	7	145	T40	100
8806118B	10	160	90	70	7	165	T40	100
8806120B	10	200	130	70	7	205	T40	50

**AKT** Calotta coprivite piatta, per impronta T30 e T40



Codice articolo	Impronta	Colore	RAL	Pezzi per confezione FS	Pezzi per imballo SX
1121046	T30	bianco	9010	200 <sup>32</sup>	7200 <sup>32</sup>
1121037	T30	marr. chiaro	1001	200 <sup>32</sup>	7200 <sup>32</sup>
1121047	T30	marr. scuro	8017	200 <sup>32</sup>	7200 <sup>32</sup>
1121087	T30	nero	9005	200 <sup>32</sup>	7200 <sup>32</sup>
1121039	T30	grigio	7001	200 <sup>32</sup>	7200 <sup>32</sup>
1121024	T40	bianco	9010	100 <sup>32</sup>	3600 <sup>32</sup>
1121044	T40	marr. scuro	8017	100 <sup>32</sup>	3600 <sup>32</sup>
1121029	T40	nero	9005	100 <sup>32</sup>	3600 <sup>32</sup>





## FISSAGGI *mungo*<sup>®</sup> SU FACCIATE VENTILATE

La gamma di fissaggi che *mungo*<sup>®</sup> propone, trova ampia applicazione nella posa di strutture per facciate ventilate. In relazione alle scelte progettuali e di materiali, vengono oggi utilizzati fissaggi certificati, sia meccanici come **m2** o chimici come **MIT-SE Plus**.

Il servizio tecnico e commerciale *mungo*<sup>®</sup> è in grado di offrire le soluzioni più idonee e al passo con la tecnologia.

