

G. GIOANOLA



IDRO-OLONA

MID
2004/22/CE



MODELLI
IARF/15
IARF/20
IARF/25
IARF/32
IARF/40
OARF/50

MODELLI
IARC/15
IARC/20
IARC/25
IARC/32
IARC/40
OARC/50

- ❖ Contatore a getto multiplo, lettura diretta
- ❖ Mod. IARF-OARF quadrante ASCIUTTO, campo di misura R80, per acque torbide e fortemente calcaree, classi di temperatura T30 e T50
- ❖ Mod. IARC-OARC quadrante ASCIUTTO, campo di misura R80, per acque torbide e fortemente calcaree, classi di temperatura T70 e T90
- ❖ **U0-D0**: non sono necessari tratti di tubazione rettilinei a monte e a valle del contatore
- ❖ Tutti i modelli sono approvati **MID** secondo la Direttiva **2004/22/CE** (modulo B+D), in conformità alle normative **EN 14154** e **OIML R49**
- ❖ Tutti i modelli sono certificati per l'utilizzo con acqua potabile secondo il **D.M. 174** del 6 aprile 2004
- ❖ Tutti i modelli, a richiesta, possono essere forniti con emettitore di impulsi o con la sola **predisposizione per telelettura**

IDRO-OLONA

| DN calibro mm - pollici | | 15 - 1/2 | 20 - 3/4 | 25 - 1 | 32 - 1.1/4 | 40 - 1.1/2 | 50 - 2 |
|-------------------------|--|-------------------|--------------------------------------|----------------|----------------|----------------|----------------------------|
| Q ₃ | Portata permanente | m ³ /h | 2,5 | 4,0 | 6,3 | 10 | 25 |
| Q ₄ | Portata di sovraccarico | m ³ /h | 3,125 | 5,0 | 7,875 | 12,5 | 31,250 |
| Q ₂ | Portata di transizione con campo di misura R80 [MPE ±2%] | l/h | 50 | 80 | 126 | 200 | 500 |
| Q ₁ | Portata minima con campo di misura R80 [MPE ±5%] | l/h | 31,25 | 50 | 78,75 | 125 | 312,5 |
| S | Sensibilità con campo di misura R80 | l/h | 8 | 10 | 19 | 19 | 40 |
| | Classe di accuratezza | | 2 | 2 | 2 | 2 | 2 |
| | Classe ambientale | | C | C | C | C | C |
| ΔP | Classe di perdita di pressione | bar | 0,63 | 0,63 | 0,63 | 0,63 | 0,63 |
| MAP | Massima pressione di funzionamento ammissibile | bar | 16 | 16 | 16 | 16 | 16 |
| | Intervallo di indicazione del quadrante minimo / massimo | m ³ | 0,0001/100.000 | 0,0001/100.000 | 0,0001/100.000 | 0,0001/100.000 | 0,0001/100.000 o 1.000.000 |
| A | Lunghezza del contatore senza raccordi | mm | 110-115 130-145 165-170 190 | 160-165 190 | 220-260 | 220-260 | 300 |
| | Lunghezza del contatore con raccordi | mm | 190-195 210-225 245-250 270 | 260-265 290 | 320-360 | 320-360 | 440 |
| B | Diametro massimo di ingombro | mm | 96 | 96 | 100 | 100 | 136 |
| C | Altezza con coperchio aperto | mm | 185 | 185 | 200 | 200 | 210 |
| D | Altezza con coperchio chiuso | mm | 130 | 130 | 145 | 145 | 155 |
| E | Altezza al tubo | mm | 35 | 35 | 40 | 40 | 60 |
| | Peso con kit raccordi | kg | 1,650 | 1,800 | 3,200 | 3,500 | 6,100 |
| | Peso senza kit raccordi | kg | 1,500 | 1,550 | 2,750 | 2,800 | 5,100 |

MODELLI:

Classi temperatura T30-T50 quadrante ASCIUTTO

IARF/15 R80
IARF/20 R80
IARF/25 R80
IARF/32 R80
IARF/40 R80
OARF/50 R80

Classi temperatura T70-T90 quadrante ASCIUTTO

IARC/15 R80
IARC/20 R80
IARC/25 R80
IARC/32 R80
IARC/40 R80
OARC/50 R80

N.B. Disponibili altre "R" a richiesta

Ci riserviamo di modificare in qualsiasi momento, senza preavviso, le caratteristiche tecniche, le dimensioni ed i pesi indicati nella presente scheda tecnica. Le illustrazioni non sono impegnative. 02-16

VERSIONE LANCIAMPULSI



DATI TECNICI REED

- Tensione massima di alimentazione applicabile al circuito: 24 V - 0,2 A
- Lunghezza standard cavo in dotazione: 2 m

VALORI IMPULSO K

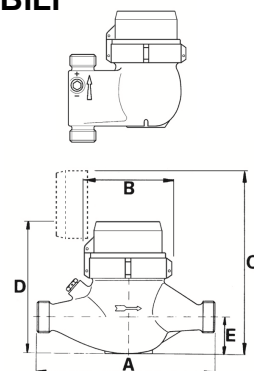
- Valori emissione d'impulsi disponibili (da indicare al momento dell'ordine): 0,25 - 0,5 - 1 - 2,5 - 5 - 10 - 25 - 50 - 100 - 250 - 500 - 1000

OPZIONE M-BUS

Possibilità di conversione dell'impulso reed in segnale M-Bus tramite adattatore Mod. ADAPTO acquistabile separatamente

OPZIONI DISPONIBILI

- Tutti i modelli sono equipaggiabili, a richiesta, di valvola di non ritorno;
- Il numero di matricola (anche in formato "codice a barre") può essere inciso sul quadrante;
- Disponibile versione con interno cassa teflonato per acqua demineralizzata;
- Disponibile, su richiesta, versione con cassa per condotte verticali DN20, flusso ascendente, con portate Q₃ = 2,5 o Q₃ = 4,0 e lunghezza 106 mm.



CURVA CARATTERISTICA DEGLI ERRORI

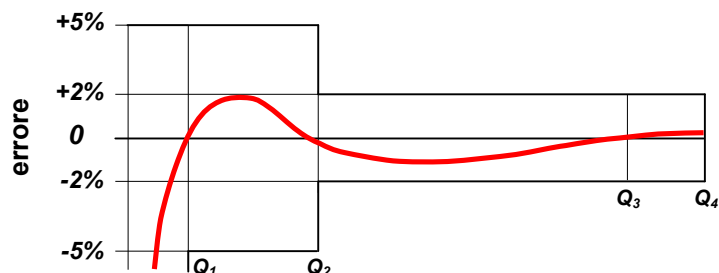
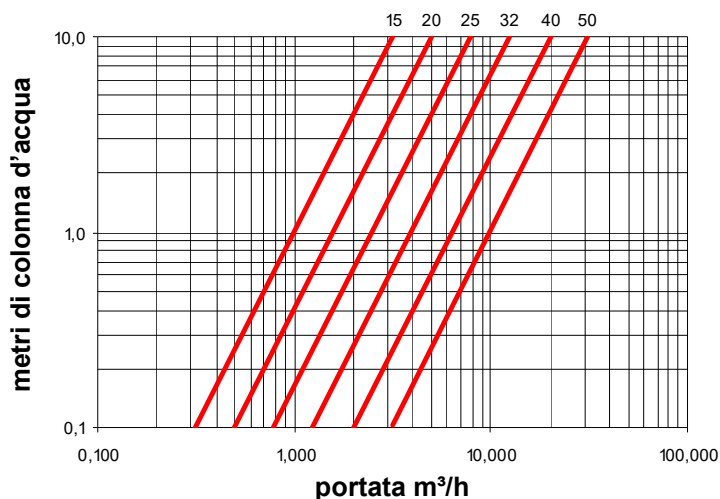


DIAGRAMMA DELLE PERDITE DI CARICO



G. GIOANOLA contatori SISMA

Str. Alessandria 50 - 14049 NIZZA MONF.TO (AT) ITALY - Tel. +39.0141.793536 - Fax +39.0141.702757 - E-mail: info@gioanola.it - http://www.gioanola.it