



Atex II 2 GD\*  
\* su richiesta (fino a 4")

## CARATTERISTICHE PRINCIPALI STD:

- ESECUZIONE COSTRUTTIVA: A216 WCB
- ATTACCHI: F/F Rp UNI ISO 7/1 (UNI EN 10226)  
DIN2999 cilindrica GAS  
SW ANSI B16.11 a saldare di tasca  
BW ANSI B16.25 a saldare di testa sch.40  
F/F NPT ANSI B1.20.1.
- PRESSIONI: PN100 1/4" - 2"  
PN63 2"1/2 - 4"
- LIMITI DI TEMPERATURA: -10°C / +175°C (RPTFE).
- STELO: Antiscoppio e con dispositivo antistatico.
- ORGANO DI MANOVRA: leva con dispositivo di bloccaggio.
- BASETTA: ISO 5211 per attuatore.

## IMPIEGHI GENERALI:

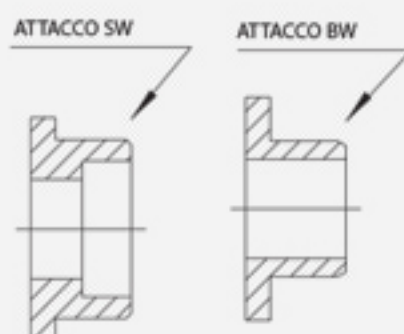
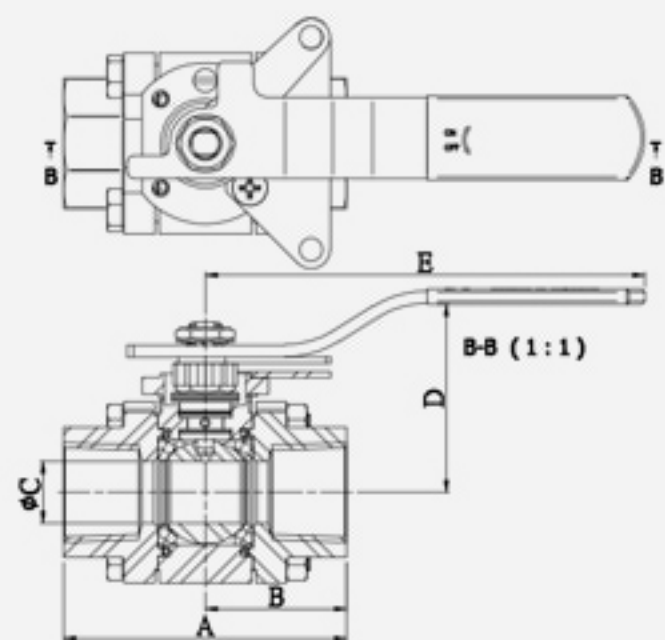
**VALVOLA di Intercettazione (ON-OFF) per:** Impianti chimici, e petrolchimici. Le valvole sono certificate **FIRE SAFE** e costruite per poter eseguire ispezioni e manutenzioni in linea estraendo il solo corpo. Per utilizzi speciali verificare la compatibilità con le caratteristiche del processo e la resistenza alla corrosione anche mediante la apposita tabella.

## ESECUZIONI SPECIALI:

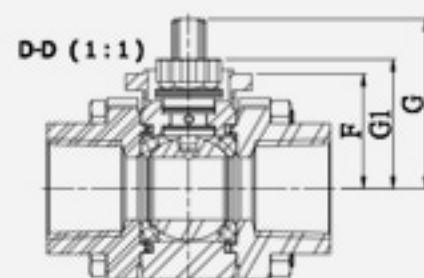
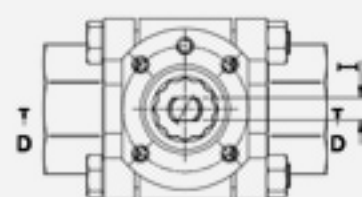
- Per ulteriori richieste speciali consultare il nostro servizio tecnico/commerciale.

## SEZIONATO

In fase di saldatura dei tronchetti SW e BW raffreddare adeguatamente il corpo della valvola per non danneggiare le tenute.  
Il corpo non deve superare MAI i 120°C. Le scorie e le impurità NON DEVONO penetrare all'interno della valvola.



STANDARD	
Spessori	ASME B16.34
SW - GAS - NPT	ASME B16.11
BW	ASME B16.25
Design	ASME B16.34 (note 1)
ASME B16.34 a richiesta	

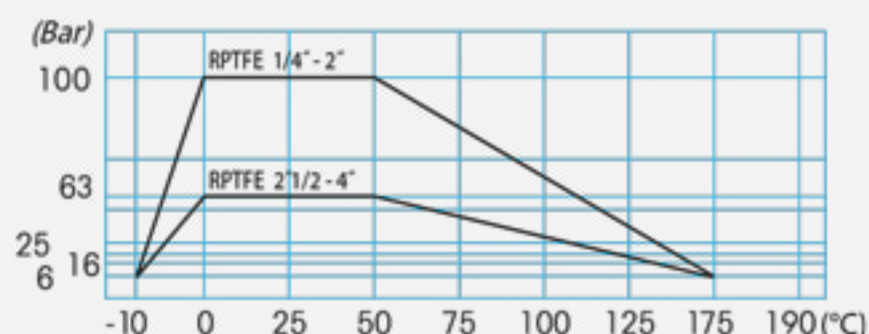


SIZE	A	B	C	D	E	F	G	G1	I
1/4" - 1/2"	66	33	9,25	43,9	139	24,6	39,6	29,2	5,6
3/4"	73	36,5	14,2	53	114,5	27,8	42	32,2	5,6
1"	94,4	47,2	20,8	63,3	147	38,3	56,7	43,2	7,5
1"1/4	107,8	53,9	25,4	68,3	147	43,1	61,7	48,2	7,5
1"1/2	116,3	58,15	31,8	74,5	172,3	44,2	73,7	55,2	8,7
2"	127,7	63,85	38,2	79,3	172,3	48,3	78,5	60	8,7
2"1/2	149,2	74,6	50,8	130,9	221,8	74,3	116,1	101,9	14
3"	188,2	94,1	63,6	159,9	349	98,8	146,5	124,4	19
4"	214,2	107,1	82,8	175,3	349	113,8	161,9	139,8	19

## COPPIE DI SPUNTO (BREAKAWAY) in Nm

size	1/4"	3/8"	1/2"	3/4"	1"	1"1/4	1"1/2	2"
0	13	13	13	15	24	37	47	63
63	18	18	18	24	31	57	79	108
100	22	22	22	27	33	85	99	135

## DIAGRAMMA PRESSIONE / TEMPERATURA



I valori in Nm possono variare in funzione del materiale dei seggi, della temperatura e del tipo di fluido.  
Considerare un coefficiente di sicurezza = 1,5 (per PTFE).

art. F806A2..	F/F gas 1/4" - 4"	art. F806A5..	F/F NPT 1/4" - 4"	art. F812A4..	SW 1/4" - 4"	art. F816A4..	BW 1/4" - 4"
---------------	-------------------	---------------	-------------------	---------------	--------------	---------------	--------------