

VALVOLA A SFERA AD ANGOLO PER
CONTATORI, ATTACCHI F. PER CALOTTA CON FORO DI
PIOMBAGGIO-FARFALLA ALLUMINIO.

ANGLE BALL VALVE FOR METERS CONNECTION F. FOR
SWIVEL UNION NUT WITH PLUMBING HOLE-ALUMINIUM
BUTTERFLY HANDLE.

ART. 320



IMPIEGHI - USES

L'Airaga Rubinetterie S.P.A produce e collauda le valvole a sfera art. 320 adottando un sistema di qualità secondo le norme UNI EN ISO 9001:2008. Vengono utilizzate principalmente in applicazioni civili ed industriali che utilizzano liquidi compatibili non corrosivi, aria compressa e acqua. Il presente articolo è esente da marcatura CE in base all'Art.3 Par.3 della Direttiva 97/23/CE PED. Usate per i seguenti fluidi: 1) Gas e vapori non pericolosi (Tab.7) 2) Liquidi non pericolosi (Tab.9).

Airaga Rubinetterie spa produces and tests ball valves range 320 according to a quality system UNI EN ISO 9001:2008. They are mainly used in: civil and industrial applications with non corrosive fluids, compressed air and water. This item is carrying out for the homologation according to the 97/23/CE PED standard. Used for the following liquids: 1) not dangerous gas and stem (Tab. 7) 2) not dangerous liquids (Tab.9)

MATERIALI E CARATTERISTICHE - MATERIALS AND FEATURES

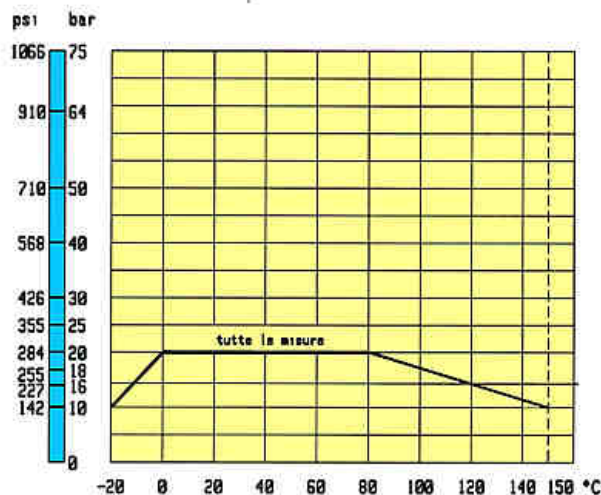
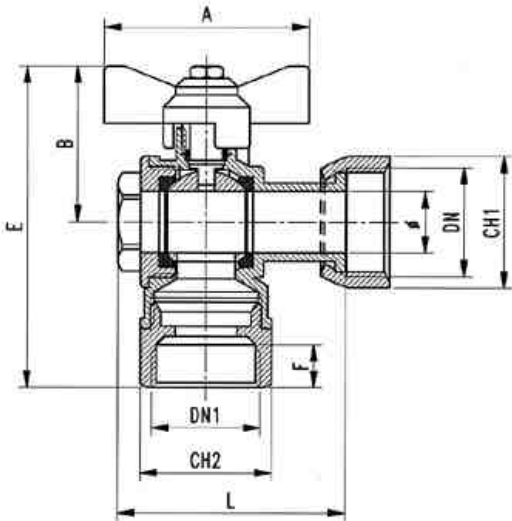
Corpo e manicotto: stampati a caldo da barra EN12165 CW617N, sabbiati.
Premistoppa e asta di comando: lavorati da barra EN12164 CW614N.
Sfera: stampata-tornita da barra EN12165 CW617N, diamantata e cromata a spessore.
Anello ferma asta: lavorato da barra EN12164 CW614N.
Guarnizioni di tenuta sfera: P. T. F. E. vergine - durezza 55-60 shore D.
Guarnizione asta: P. T. F. E. vergine - durezza 55-60 shore D.
Farfalla di manovra: pressofuse o fuse in lega di alluminio UNI 5076-74 sabbiato e rivestite con vernici epossidiche.
Codolo: stampato a caldo da barra EN12165 CW617N, sabbiato.
Calotta: stampata a caldo da barra EN12165 CW617N, sabbiata.
Vite: UNI 5739 - acciaio zincato.
Attacchi filettati: filettature UNI ISO 228/1 (DIN 259).
Sigillante per filettature: adesivo anaerobico tipo "Loctite".
Trattamento esterno valvola: superficie nichelata brillante.

*Body and sleeve: hot moulded from EN12165 CW617N bar, sandblasted.
Gland and stem: worked from EN12164 CW614N bar.
Ball: moulded or turned from EN12165 CW617N bar, diamond and chrome plated.
Stem-stopping ring: worked from EN12164 CW614N bar.
Ball gaskets: P. T. F. E. virgin - hardness 55-60 shore D.
Stem gasket: P. T. F. E. virgin - hardness 55-60 shore D.
Butterfly handle: die cast or melted in aluminium alloy UNI 5076-74, sandblasted and coated with epoxidic paints.
Tang: hot moulded from EN12165 CW617N bar.
Swivel nut: hot moulded from EN12165 CW617N bar.
Screw: UNI 5739 - galvanized steel.
Threaded connections: UNI ISO 228/1 (DIN 259) threads.
Seal for threads: "Loctite" type anaerobic adhesive.
External treatment: sandblasted surface.*

CONDIZIONI DI ESERCIZIO - WORKING CONDITIONS

Working temperature: service limit from -20 C to +120 C.

Temperatura di esercizio: limite di servizio da -20 C a +120 C.



ART.	320	
DN e pass. mm	1/2" M x 3/4" B (15)	3/4" M x 3/4" B (15)
L mm	55,5	55,5
E mm	80	78,5
B mm	38	38
F mm	13,5	10,5
CH1 mm	32	32
CH2 mm	24	30
A mm	50	50
Peso (Weight) g.	310	315