

MINIBALL®



art. 1501 F/F con levetta da 1/8" a 1/2"



art. 1502 M/F con con levetta da 1/8" a 1/2"



art. 1503 M/M con con levetta da 1/8" a 1/2"



art. 1571 F/portagomma con levetta da 1/8" a 1/2"
art. 1572 M/portagomma con levetta da 1/8" a 1/2"



art. 1521 F/tubo rame con levetta in plastica 3/8" a 1/2"
art. 1522 M/tubo rame con levetta in plastica 3/8" a 1/2"

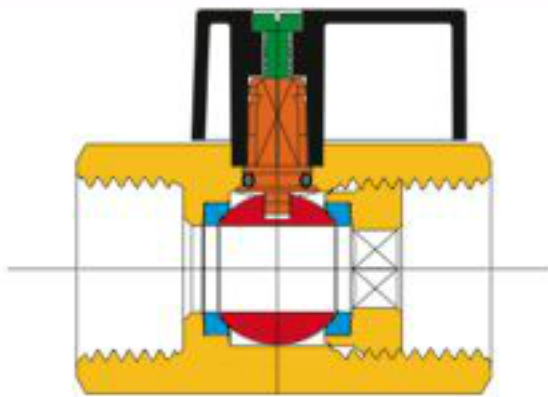


art. 1523 tubo rame/tubo rame con levetta in plastica 3/8-10/12 1/2-12/14



art. 1591 F/F con levetta cromata in plastica da 1/8" a 1/2"
art. 1592 M/M con levetta cromata in plastica da 1/8" a 1/2"

SEZIONATO



ELENCO DEI PARTICOLARI: descrizione / materiali / trattamenti

corpo e manicotto filettato		CW617N (Pb ≤ 2,2% DIN 50930T6)
stelo di manovra		CW617N (Pb ≤ 2,2% DIN 50930T6)
sfera cromata lucida		CW617N (Pb ≤ 2,2% DIN 50930T6)
guarnizioni di tenuta		PTFE
O-ring di tenuta stelo		NBR
organo di manovra		nylon caricato vetro
portagomma	-	CW617N (Pb ≤ 2,2% DIN 50930T6)
spinetta elastica	-	acciaio zincato
dado per attacco tubo rame	-	CW617N
ogiva per attacco tubo rame	-	PTFE
vite di fissaggio		acciaio zincato
trattamento esterno	-	satinatura cromata

CARATTERISTICHE TECNICHE:

Limiti di temperatura: per fluidi da -10°C a +90°C

Limiti di pressione: per fluidi fino a un massimo di 10 bar (20°C)

CARATTERISTICHE SPECIFICHE:

- la valvola MINIBALL, a passaggio ridotto è disponibile in una elevata gamma che permette una notevole varietà di impiego, particolarmente dove esistono spazi ridotti.

Campi di utilizzo:

per il limitato ingombro e per la qualità della finitura, la MINIBALL viene utilizzato principalmente nei segmenti a vista degli impianti idrosanitari, nel riscaldamento domestico, nel campo dell'aria compressa e come scarico di serbatoi.

Estremità filettate:

- di serie femmina e maschio a norme UNI ISO 228/1. Su richiesta sono disponibili attacchi femmina e maschio a norme UNI ISO 7/1 (UNI EN 10226).

Organi di manovra:

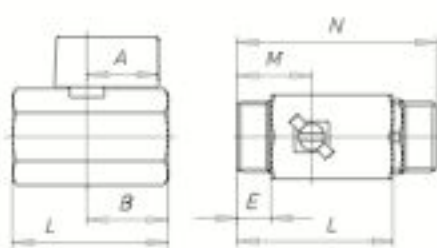
levetta, taglio cacciavite, levetta cromata.

Colori disponibili: nero e cromato lucido.

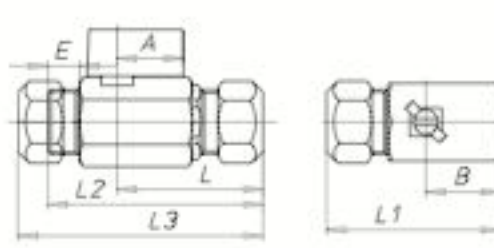
- Per diagramma pressione/temperatura vedi pag. 41.

tutte le valvole vengono testate al 100% con prova di tenuta pneumatica a controllo elettronico.

DIMENSIONI



DIMENSIONI



DIMENSIONI

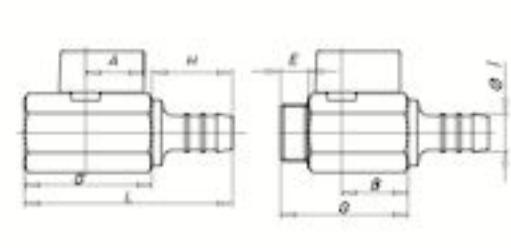


TABELLA GENERALE: dimensioni della valvola per tipo e misura

misura gas in pollici	1/8"	1/4"	3/8"	1/2"
Ø D passaggio mm	5,5	5,5	8,0	10,0
A mm	19	19	19	22
B mm	19	19	21	25
C mm	22	22	23	30
E mm	9	9	9	11
ch F	19	19	21	25
G	15	15	17	19
L	36	36	41	48
M	17	17	20	23
N	48	48	53	62
Kv F/F	1,38	1,30	2,70	4,05

TABELLA GENERALE: dimensioni della valvola per tipo e misura

misura gas in pollici	3/8"	3/8"	1/2"	1/2"
tubo rame mm	10	12	12	14
Ø D passaggio mm	8	8	10	10
A mm	19	19	22	22
B mm	21	21	25	25
C mm	23	23	30	30
E mm	9	9	11	11
ch F	21	21	25	25
G	17	17	19	19
ch H	19	19	24	24
I	40	41	48	49
L1	49	50	57	58
L2	61	62	71	72
L3	68	70	80	82

TABELLA GENERALE: dimensioni della valvola per tipo e misura

misura gas in pollici	1/8"	1/4"	3/8"	1/2"
Ø D passaggio mm	5,5	5,5	8,0	10,0
A mm	19	19	19	22
B mm	19	19	21	25
C mm	22	23	24	30
E mm	9	9	9	11
ch F	19	19	21	25
G	36	36	41	48
H	27	29	29	30
ØI	10,5	10,5	14,0	14,0
L	63	65	70	78