

REGOLATORE Newdeal

Regolatore a pistone di estrema affidabilità e robustezza

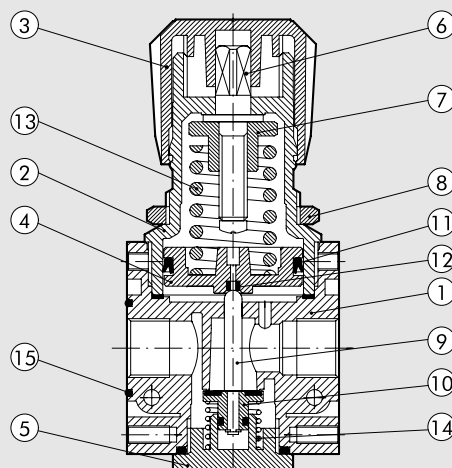
- stabilità della pressione impostata al variare di quella di monte
- valvola di scarico della sovrappressione di serie
- possibilità di fissaggio a parete attraverso fori laterali nel corpo.



DATI TECNICI		REG ND 1/4"	REG ND 3/8"	REG ND 1/2"	REG ND 3/4"	REG ND 1"
Attacco filettato		1/4"	3/8"	1/2"	3/4"	1"
Campo di regolazione	bar	0÷4 - 0÷8 - 0÷12	0÷4 - 0÷8 - 0÷12		0÷4 - 0÷8 - 0÷12	
Pressione max. ingresso	MPa	1.8	1.8		1.8	
	bar	18	18		18	
	psi	261	261		261	
Portata a 6.3 bar (0.63 MPa ÷ 91 psi) ΔP 0.5 bar (0.05 MPa ÷ 7 psi)	Nl/min	200	1100		2500	
	scfm	7	39		89	
Portata a 6.3 bar (0.63 MPa ÷ 91 psi) ΔP 1 bar (0.1 MPa ÷ 14 psi)	Nl/min	650	2500		4500	
	scfm	23	89		160	
Temperatura max. a 1 MPa; 10 bar; 145 psi	°C	50	50		50	
	°F	122	122		122	
Peso	kg	0.3	0.8		1.5	
Viti di fissaggio a parete		M4 x 40	M4 x 55		M6 x 75	
Attacco manometro		1/8"	1/8"		1/4"	
Posizione di montaggio		In qualsiasi posizione.				
Fluido		Aria filtrata con o senza lubrificazione; se utilizzata la lubrificazione deve essere continua.				
Note d'uso		Nel regolatore la pressione deve essere impostata sempre in salita.				
		Per ottenere una maggiore sensibilità nella regolazione, utilizzare un regolatore con pressione di targa il più vicino possibile alla pressione desiderata.				
		Non prelevare aria dagli attacchi manometrici.				

COMPONENTI

- ① Corpo in zama
- ② Campana in tecnopolimero
- ③ Manopola in tecnopolimero
- ④ Pistone in tecnopolimero
- ⑤ Tappo in tecnopolimero
- ⑥ Vite registro in ottone OT 58
- ⑦ Chiocciola in ottone OT 58
- ⑧ Ghiera di fissaggio in tecnopolimero per 1/4"-3/8"-1/2", in ottone per 3/4"-1"
- ⑨ Asta in ottone OT58
- ⑩ Valvola con guarnizione in NBR vulcanizzata
- ⑪ Guarnizione a labbro in NBR
- ⑫ Guarnizione relieving in NBR
- ⑬ Molla registro in acciaio
- ⑭ Molla premivalvola in acciaio
- ⑮ Guarnizioni in NBR



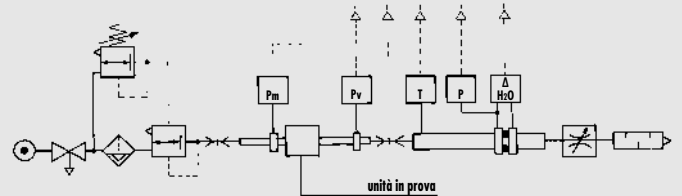
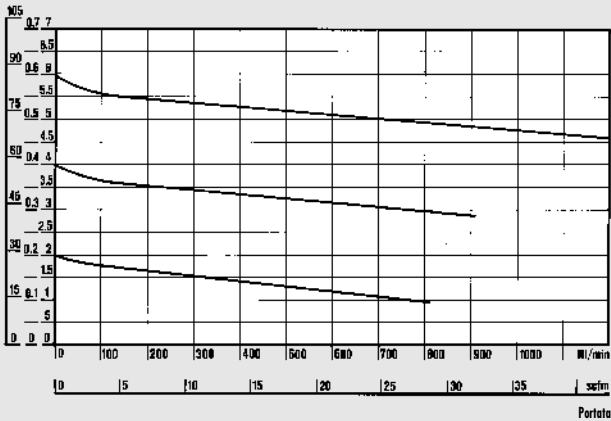
CURVE DI PORTATA

REG 1/4

$P_m = 0.7 \text{ MPa} - 7 \text{ bar} - 100 \text{ psi}$

Pressione regolata

psi MPa bar



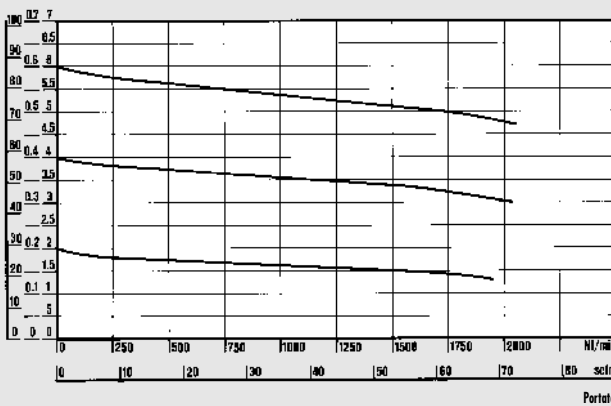
- Prove di portata eseguite dal Dipartimento di Meccanica del Politecnico di Torino, utilizzando il banco di misura computerizzato e seguendo le indicazioni della raccomandazione CETOP RP50R (recepita dalla ISO DIS 6358-2) con misuratore a diaframma ISO 5167.

REG 3/8 - 1/2

$P_m = 0.7 \text{ MPa} - 7 \text{ bar} - 100 \text{ psi}$

Pressione regolata

psi MPa bar

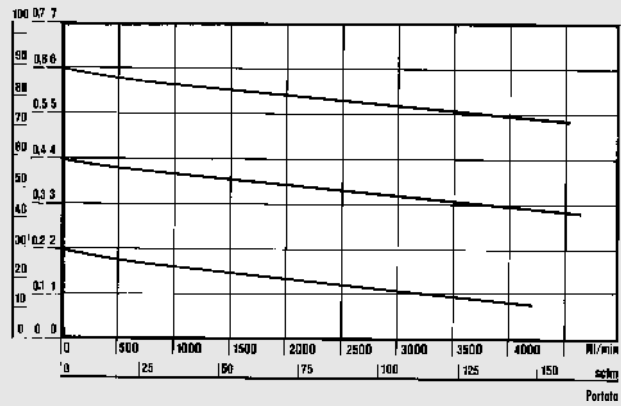


REG 3/4 - 1

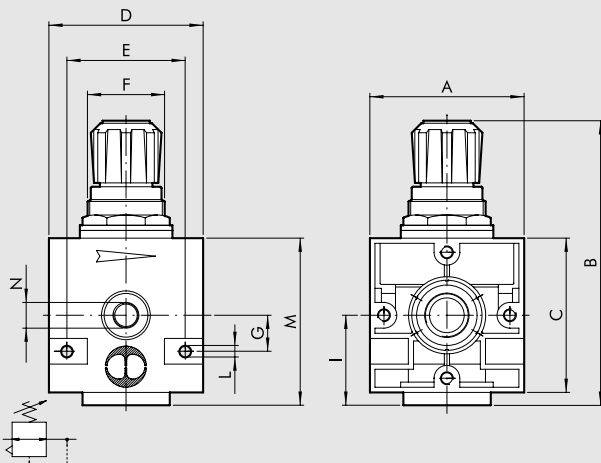
$P_m = 0.7 \text{ MPa} - 7 \text{ bar} - 100 \text{ psi}$

Pressione regolata

psi MPa bar



DIMENSIONI



	REG ND 1/4"	REG ND 3/8"	REG ND 1/2"	REG ND 3/4"	REG ND 1"
Attacco filettato	1/4"	3/8"	1/2"	3/4"	1"
A	42	60		80	
B	94	130		184	
C	42	60		80	
D	42	60		80	
E	32	46		66	
F	30 x 1.5	38 x 2		55 x 2	
G	10	14		22	
I	25	35		47	
L	Foro x M4	Foro x M4		Foro x M6	
M	49	70		94	
N (attacco manometrico)	1/8"	1/8"		1/4"	

CHIAVI DI CODIFICA

REG	1/4	04
ELEMENTO	ATTACCO FILETTATO	RANGE DI REGOLAZIONE
REG	1/4 3/8 1/2 3/4 1	04 = 0 ÷ 4 bar 08 = 0 ÷ 8 bar 012 = 0 ÷ 12 bar

CODICI DI ORDINAZIONE

Codice	Descrizione
REGOLATORE NEW DEAL 1/4"	
1202001	REG 1/4 04
1202002	REG 1/4 08
1202003	REG 1/4 012
1202004	REG 1/4 02
REGOLATORE NEW DEAL 3/8"	
1302001	REG 3/8 04
1302002	REG 3/8 08
1302003	REG 3/8 012
REGOLATORE NEW DEAL 1/2"	
1402001	REG 1/2 04
1402002	REG 1/2 08
1402003	REG 1/2 012
REGOLATORE NEW DEAL 3/4"	
1502001	REG 3/4 04
1502002	REG 3/4 08
1502003	REG 3/4 012
REGOLATORE NEW DEAL 1"	
1602001	REG 1 04
1602002	REG 1 08
1602003	REG 1 012

NOTE