

Art. 695 P
Art. 695 G

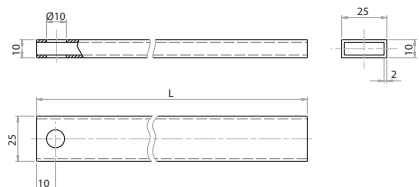


UNI/EN ISO9001 - UNI/EN ISO14001

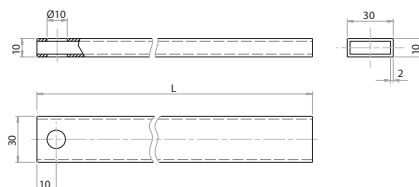
© 2009 - Fratelli Comunello Spa - All right reserved
Via Cassola, 64 - 36027 Rosà (VI) - Italy

10/11 Rev. 02

Art. 695 P



Art. 695 G



695 P	1,2 mt	001 - 002 - 003	1200	1	1,200	
695 P	3,0 mt	001 - 002 - 003	3000	1	2,900	
695 P	4,8 mt	001 - 002 - 003	4800	1	4,700	
695 G	1,2 mt	001 - 002 - 003	1200	1	1,300	
695 G	3,0 mt	001 - 002 - 003	3000	1	3,400	
695 G	4,8 mt	001 - 002 - 003	4800	1	5,400	

ITA

IMPIEGO: Asta per chiusure industriali.
TIPO: Asta esterna di collegamento, sezione tubolare.
FISSAGGIO: A fissare con apposite viti (non fornite).
MATERIALE: Acciaio Zincato elettroliticamente.
RICICLO: Smaltire come materiale ferroso secondo le leggi vigenti nel paese di installazione.
AVVERTENZE: Il costruttore si riserva di modificare senza preavviso le caratteristiche del prodotto secondo le proprie esigenze. Il costruttore non risponde di modifiche anche parziali del prodotto e le prestazioni dichiarate sono valide solo se si seguono le modalità di installazione eseguite da personale qualificato.
CADENZA MANUTENZIONI: Il presente articolo non necessita di alcun tipo di manutenzione. Verificare la funzionalità, nel caso sostituire il prodotto.

CARATTERISTICHE TECNICHE	
	PESO PEZZO
695P L=1200	1,20 Kg
695P L=3000	2,90 Kg
695P L=4800	4,70 Kg
695G L=1200	1,30 Kg
695G L=3000	3,40 Kg
695G L=4800	5,40 Kg

EN

USE: Rod for industrial closures.
TYPE: External connection rod, tubular section.
FIXING: For fixing with special screws (not supplied).
MATERIAL: Electrogalvanised steel.
RECYCLING: Disposal as ferrous material in accordance with the current laws in the country of installation.
IMPORTANT: The manufacturer reserves the right to modify the characteristics of the product as required without notice. The manufacturer declines any liability for even partial modifications to the product, and the declared performance values are valid only if the installation procedures are carried out by qualified personnel.
MAINTENANCE FREQUENCY: This article does not require any type of maintenance. Check its functionality and replace the product if necessary.

TECHNICAL CHARACTERISTICS	
	WEIGHT OF PART
695P L=1200	1,20 Kg
695P L=3000	2,90 Kg
695P L=4800	4,70 Kg
695G L=1200	1,30 Kg
695G L=3000	3,40 Kg
695G L=4800	5,40 Kg

FRA

UTILISATION: Tringle pour fermetures industrielles.
TYPE: Tringle extérieure de liaison, section tubulaire.
FIXAGE: A fixer avec des vis appropriées (non fournies).
MATIERE: Acier zingué électrolytiquement.
RECYCLAGE: Eliminer comme matériel ferreux selon les lois en vigueur dans le pays d'installation.
AVERTISSEMENT: Le constructeur se réserve le droit de modifier sans préavis les caractéristiques du produit selon ses propres exigences. Le constructeur ne répond pas des modifications même partielles du produit et les performances déclarées ne sont valables que si l'on respecte les modalités d'installation effectuées par du personnel qualifié.
FREQUENCE ENTRETIENS : Ce produit n'a besoin d'aucun type d'entretien. Vérifier le bon fonctionnement, au besoin remplacer le produit.

CARACTERISTIQUES TECHNIQUES	
	POIDS PIECE
695P L=1200	1,20 Kg
695P L=3000	2,90 Kg
695P L=4800	4,70 Kg
695G L=1200	1,30 Kg
695G L=3000	3,40 Kg
695G L=4800	5,40 Kg

ESP

USO: Varilla para cierres industriales.
TIPO: Varilla externa de conexión, sección tubular.
FIJACIÓN: A fijar con oportunos tornillos (no en dotación).
MATERIAL: acero galvanizado por electrolisis.
RECICLAJE: Eliminar como material de hierro, según las leyes vigentes en el país donde se instala.
ADVERTENCIAS: El fabricante se reserva el derecho de modificar sin aviso previo las características del producto según sus propias exigencias. El fabricante no responde por modificaciones, inclusive parciales del producto y las prestaciones declaradas son válidas sólo si se siguen las modalidades de instalación realizadas por personal cualificado.
CADENCIA MANTENIMIENTOS: El presente artículo no necesita ningún tipo de mantenimiento. Verificar su funcionalidad, en caso fuese necesario, sustituir el producto.

CARACTERÍSTICAS TÉCNICAS	
	PESO PIEZA
695P L=1200	1,20 Kg
695P L=3000	2,90 Kg
695P L=4800	4,70 Kg
695G L=1200	1,30 Kg
695G L=3000	3,40 Kg
695G L=4800	5,40 Kg

DE

GEBRAUCH: Stange für industrielle Schließsysteme.
TYP: Externe Verbindungsstange, Rundschnitt.
ANBRINGUNG: Mit geeigneten Schrauben (nicht mitgeliefert) befestigen.
WERKSTOFF: Elektrolytisch verzinkter Stahl.
RECYLING: Entsorgung als Eisenschrott nach Vorgabe der am Installationsort geltenden Gesetzgebung.
WICHTIGE HINWEISE: Der Hersteller behält sich das Recht vor, die Produkteigenschaften nach seinem Dafürhalten ohne Vorankündigung zu ändern. Der Hersteller haftet nicht für die am Produkt durchgeführten Änderungen. Die angegebenen Leistungen haben nur dann Gültigkeit, wenn die Installation von qualifiziertem Fachpersonal ausgeführt worden ist.
WARTUNGSPLAN: Dieser Artikel macht keine Wartung erforderlich. Die Funktionstüchtigkeit prüfen und das Produkt gegebenenfalls ersetzen.

TECHNISCHE DATEN	
	STÜCKGEWICHT
695P L=1200	1,20 kg
695P L=3000	2,90 kg
695P L=4800	4,70 kg
695G L=1200	1,30 kg
695G L=3000	3,40 kg
695G L=4800	5,40 kg

RUS

ПРИМЕНЕНИЕ: Тяга для промышленных ворот.
ТИП: Внешняя соединительная тяга, трубчатое сечение.
КРЕПЛЕНИЕ: Закрепить при помощи специальных болтов (не поставляются).
МАТЕРИАЛ: Оцинкованная электролитическим способом сталь.
ПЕРЕРАБОТКА: Переработать как железный материал на основе действующего законодательства страны, где производится монтаж.
ПРЕДУПРЕЖДЕНИЯ: Производитель, при возникновении необходимости, сохраняет за собой право изменять характеристики изделия без предварительного уведомления. Производитель не несет ответственность за внесение полных или частичных изменений в конструкцию изделия, действительными считаются только те действия, которые были выполнены квалифицированным персоналом и в соответствии с установленными правилами монтажа.
ПЕРИОДИЧНОСТЬ ТЕХОБСЛУЖИВАНИЯ: Настоящий артикул не нуждается в обслуживании, в противном случае, произвести его замену.

ТЕХНИЧЕСКИЕ ХАРАКТЕРИСТИКИ	
	ВЕС 1 ЕДИНИЦЫ
695P L=1200	1,20 Kg
695P L=3000	2,90 Kg
695P L=4800	4,70 Kg
695G L=1200	1,30 Kg
695G L=3000	3,40 Kg
695G L=4800	5,40 Kg

