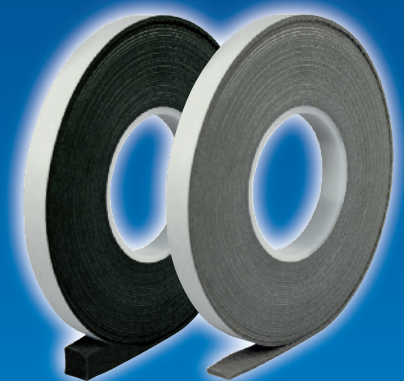


- ▶ 10 anni di garanzia di funzionamento
- ▶ Resistente alle intemperie
- ▶ Per posa in BG secondo DIN 18542:2009
- ▶ Impermeabile alla pioggia battente

KP-BAND plus

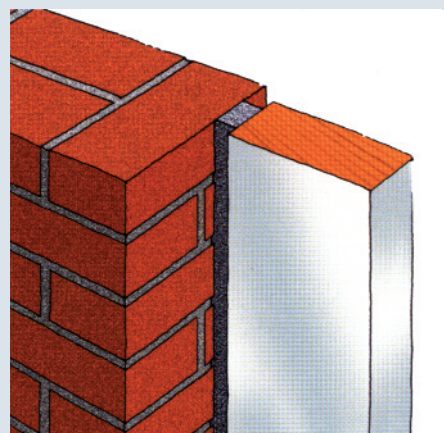
Nastro sigillante precompresso



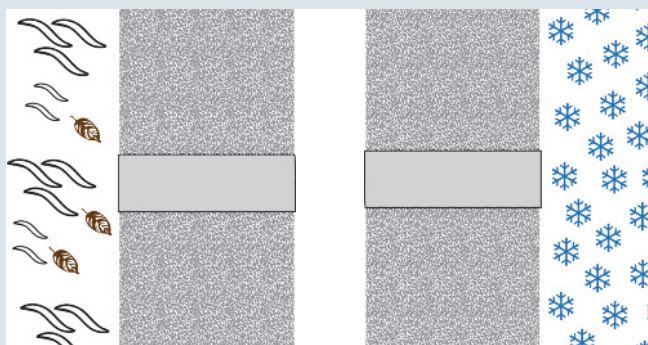
Requisiti

Per cosa impiegare KP-Band plus?

Il nastro sigillante precompresso (**KP-Band plus**) serve a chiudere ermeticamente giunti di edifici, giunti a espansione e raccordi di elementi costruttivi in modo elastico permanente per prevenire gli spifferi, la pioggia battente e la perdita di calore. A questo riguardo si distinguono due gruppi di sollecitazione (BG1 e BG2). **KP-Band plus** è particolarmente indicato per giunti a espansione di sistemi compositi termoisolanti e giunti di raccordo per finestre e porte.

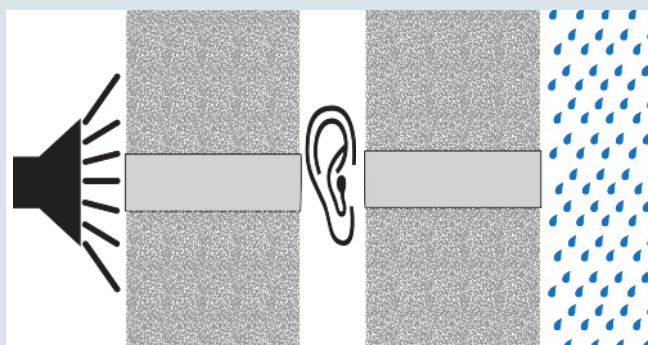


Resistenza
al vento



Protezione
termica

Protezione
acustica



Resistenza alla
pioggia battente

BG1

Il nastro **KP-Band plus** viene attribuito al gruppo di sollecitazione 1 (BG1) quando il nastro viene esaminato secondo le direttive della norma DIN 18542:2009 e soddisfa queste direttive. A tal fine, il nastro **KP-Band plus** deve essere adatto a tutti agenti atmosferici, alla pioggia battente/vento a 600 Pa, ai raggi UV e deve essere difficilmente infiammabile. Il nastro **KP-Band plus** BG1 può essere utilizzato per edifici di altezza fino a 100 m.

BG2

Il nastro **KP-Band plus** se attribuito al BG2, può essere impiegato come il **KP-Band plus** BG1, ma la sua resistenza alla pioggia battente garantita secondo DIN 18542 raggiunge solo un massimo di 300 Pa. **KP-Band plus** BG2 può essere impiegato per giunti ricoperti in edifici fino a 20 m di altezza.

ATTENZIONE:

È vietato ritoccare **KP-Band plus** con mastici! **KP-Band plus** è impermeabile alla pioggia battente, ma lascia passare l'umidità attraversare il giunto e per poi uscire. Invece la sigillatura di **KP-Band** con dei mastici, può compromettere l'integrità fisica della costruzione perchè l'umidità rimane intrappolata nel giunto, e può formarsi della muffa.

Dati tecnici

	KP-Band 150 plus - BG1	KP-Band 100 plus - BG2
Descrizione	Schiuma PUR morbida, impregnata	Schiuma PUR morbida, impregnata
Base	Dispersione polimerica con additivi ignifughi	Dispersione polimerica con additivi ignifughi
Colore	nero o grigio	nero o grigio
Volume	150 kg/m ³	100 kg/m ³
Coefficiente di permeabilità del giunto	$a \leq 1,0 \text{ m}^3/[\text{h} \cdot \text{m} \cdot (\text{daPa})^n]$ a 25% di compressione	$a \leq 1,0 \text{ m}^3/[\text{h} \cdot \text{m} \cdot (\text{daPa})^n]$ a 25% di compressione
Resistenza alla pioggia battente di giunti a Δp	$\leq 600 \text{ Pa}$	$\geq 300 \text{ Pa}$
Resistenza alla pioggia battente di giunti incrociati a Δp	$\leq 600 \text{ Pa}$	-
Resistenza a cambi di temperatura	da -30°C a +90°C	da -30°C a +90°C
Resistenza alla luce e alle intemperie secondo DIN 18542	Requisiti soddisfatti	Requisiti soddisfatti
Compatibilità con materiali edili adiacenti secondo DIN 18542	Requisiti soddisfatti	Requisiti soddisfatti
Reazione al fuoco secondo DIN 4102	B2 sospeso liberamente B1 a compressione min. del 50%	B2 sospeso liberamente B1 a compressione min. del 50%
Numero di resistenza alla diffusione di vapore acqueo μ	≤ 100	≤ 100
Conduttività elettrica	non conduttore in stato asciutto	non conduttore in stato asciutto
Conduttività termica	= 0,052 W/m · K	-
Valore sD secondo DIN 12572	$\leq 0,5 \text{ m}$ a larghezza di 50 mm	$\leq 0,5 \text{ m}$ a larghezza di 50 mm
Temperatura di lavorazione	da +5°C a +30°C	da +5°C a +30°C
Conservabilità/immagazzinaggio	24 mesi a temperatura ambiente	12 mesi a temperatura ambiente

Utilizzo

Tagliare **KP-Band plus** alla lunghezza desiderata (+1 cm ogni 100 cm di lunghezza del nastro) e montarlo ribadendolo alle estremità.

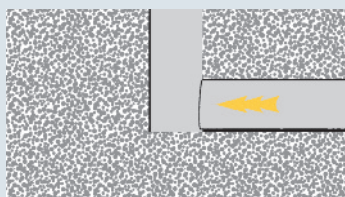


FIGURA 1

Evitare di posare il nastro sullo stucco agli angoli del giunto. Anche gli angoli vanno applicati ribadendoli.

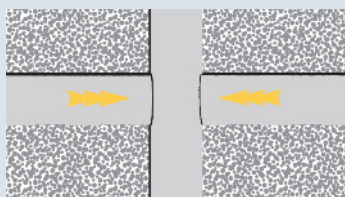


FIGURA 2

Nei giunti incrociati, posare il nastro in modo "passante" in verticale; invece, nei giunti orizzontali ribadirlo ai punti di contatto con il nastro verticale.

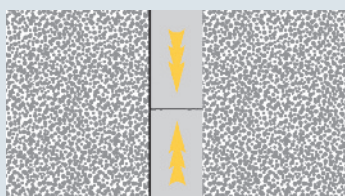
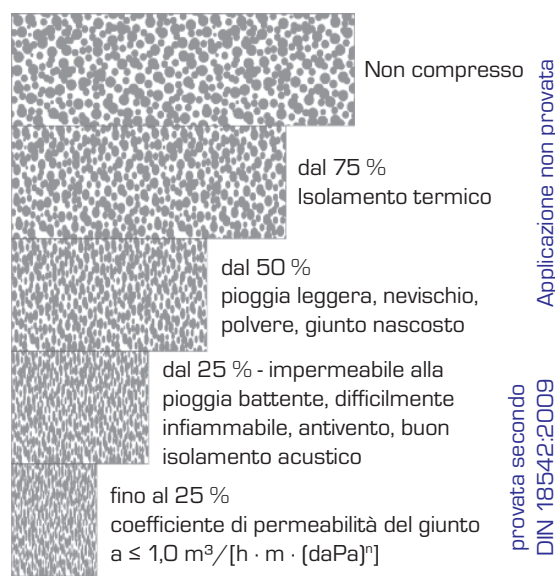


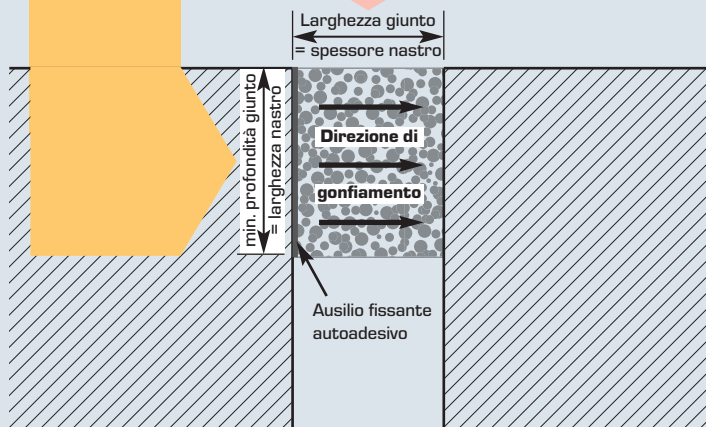
FIGURA 3

In verticale, posare il nastro dal basso verso l'alto e, se necessario allungarlo ribadendolo in lunghezza.



Dimensioni fornibili

profondità min. giunto (= larghezza nastro)	Per una larghezza di giunto (= spessore nastro) impermeabile alla pioggia battente min. - max.	Metri per ogni rotolo	Metri per ogni cartone	KP-Band 150 plus * N° art. x = 1 nero 2 grigio	KP-Band 100 plus ** N° art. x = 1 nero 2 grigio
8 mm	1 - 2 mm	20,0 m	740,0 m	7150 x 208	7100 x 208 ▲1
10 mm	1 - 2 mm	20,0 m	600,0 m	7150 x 210	7100 x 210
15 mm	1 - 2 mm	20,0 m	400,0 m	7150 x 215	7100 x 215
20 mm	1 - 2 mm	20,0 m	300,0 m	7150 x 220	7100 x 220
10 mm	1 - 4 mm	13,0 m	390,0 m	7150 x 410 ▲1	7100 x 410 ▲1
15 mm	1 - 4 mm	13,0 m	260,0 m	7150 x 415 ▲1	7100 x 415 ▲1/2
20 mm	1 - 4 mm	13,0 m	195,0 m	7150 x 420	7100 x 420 ▲1
30 mm	1 - 4 mm	13,0 m	130,0 m	7150 x 430	7100 x 430
12 mm	2 - 6 mm	12,0 m	300,0 m	7150 x 612	7100 x 612
15 mm	2 - 6 mm	12,0 m	240,0 m	7150 x 615 ▲1	7100 x 615 ▲1/2
20 mm	2 - 6 mm	12,0 m	180,0 m	7150 x 620 ▲1	7100 x 620 ▲1/2
30 mm	2 - 6 mm	12,0 m	120,0 m	7150 x 630	7100 x 630
15 mm	4 - 9 mm	8,0 m	160,0 m	7150 x 915 ▲1	7100 x 915 ▲1/2
20 mm	4 - 9 mm	8,0 m	120,0 m	7150 x 920 ▲1	7100 x 920 ▲1/2
30 mm	4 - 9 mm	8,0 m	80,0 m	7150 x 930	7100 x 930
40 mm	4 - 9 mm	8,0 m	56,0 m	7150 x 940	7100 x 940
15 mm	5 - 12 mm	5,6 m	112,0 m	7150 x 1215	7100 x 1215 ▲1/2
20 mm	5 - 12 mm	5,6 m	84,0 m	7150 x 1220 ▲1	7100 x 1220 ▲1/2
30 mm	5 - 12 mm	5,6 m	56,0 m	7150 x 1230	7100 x 1230 ▲1
40 mm	5 - 12 mm	5,6 m	39,2 m	7150 x 1240	7100 x 1240
15 mm	6 - 15 mm	4,3 m	86,0 m	7150 x 1515	7100 x 1515 ▲1
20 mm	6 - 15 mm	4,3 m	64,5 m	7150 x 1520 ▲1	7100 x 1520 ▲1/2
30 mm	6 - 15 mm	4,3 m	43,0 m	7150 x 1530	7100 x 1530 ▲1
40 mm	6 - 15 mm	4,3 m	30,1 m	7150 x 1540	7100 x 1540
20 mm	9 - 20 mm	3,3 m	49,5 m	7150 x 2020	7100 x 2020 ▲1/2
25 mm	9 - 20 mm	3,3 m	39,6 m	7150 x 2025	7100 x 2025
30 mm	9 - 20 mm	3,3 m	33,0 m	7150 x 2030	7100 x 2030
40 mm	9 - 20 mm	3,3 m	23,1 m	7150 x 2040	7100 x 2040
25 mm	11 - 25 mm	2,6 m	31,2 m	7150 x 2525	7100 x 2525 ▲1
30 mm	11 - 25 mm	2,6 m	26,0 m	7150 x 2530	7100 x 2530
40 mm	11 - 25 mm	2,6 m	18,2 m	7150 x 2540	7100 x 2540
30 mm	18 - 34 mm	3,3 m	33,0 m	7150 x 3430	
35 mm	18 - 34 mm	3,3 m	26,4 m	7150 x 3435	
40 mm	18 - 34 mm	3,3 m	23,1 m	7150 x 3440	
35 mm	24 - 42 mm	2,6 m	20,8 m	7150 x 4235	
40 mm	24 - 42 mm	2,6 m	18,2 m	7150 x 4240	
50 mm	24 - 42 mm	2,6 m	15,6 m	7150 x 4250	



La pressione che nasce al rigonfiamento del nastro serve alla successiva stabilità di forma nel giunto.

Spiegazioni:

* Impermeabile alla pioggia battente fino a 600 Pa

** Impermeabile alla pioggia battente fino a 300 Pa

▲1/2 = nastro di appoggio nero e grigio

▲1 = nastro di appoggio nero

(Rispettare i movimenti dei componenti dell'edificio e levariazioni di lunghezza indotte dalla temperatura)

N° art. 7100 1 210

7 = KP-Band plus

100 = KP-Band 100 plus

1 = nero

2 = max. spessore nastro impermeabile alla pioggia battente (= larghezza giunto)

10 = larghezza nastro (= profondità giunto)

Caratteristiche / Vantaggi

- ▶ Classificazione secondo DIN 18542:2009
- ▶ A tenuta di vento, polvere, spruzzi d'acqua e pioggia battente
- ▶ Resistente alle intemperie e ai raggi UV
- ▶ Permanentemente flessibile
- ▶ Difficilmente infiammabile
- ▶ Permeabile al vapore acqueo
- ▶ Resistente all'invecchiamento
- ▶ Termo e fonoisolante
- ▶ Privo di solventi
- ▶ Indicato per tutti gli edifici e i settori edili
- ▶ Chiusura ermetica in una sola operazione
- ▶ Stabile nella forma grazie al dorso rinforzato in tessuto
- ▶ Posa indipendente dalle intemperie
- ▶ Stabile all'immagazzinamento essendo avvolto su un'anima di PE
- ▶ Posa ottimale grazie al comportamento di gonfiamento ritardato
- ▶ Verniciabile con comuni pitture a dispersione

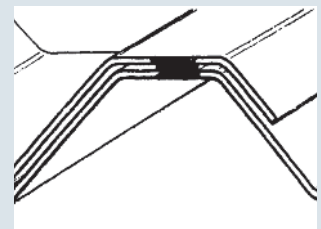
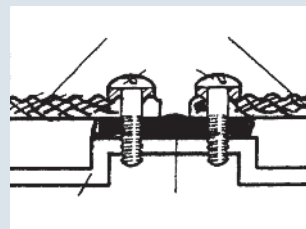
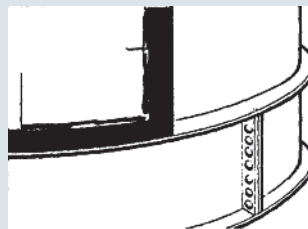
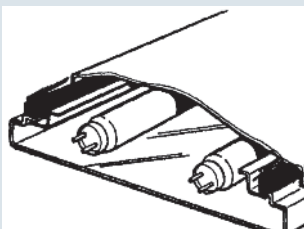
Campi di applicazione

KP-Band 150 plus BG1

- ▶ Per interni
- ▶ Impermeabile alla pioggia battente fino a 600 Pa
- ▶ Chiusura ermetica fra elementi in calcestruzzo
- ▶ Giunti ermetici fra davanzale e muro
- ▶ Chiusura ermetica fra finestre o porte e muratura
- ▶ Impedimento di propagazione sonora nella tecnica di ventilazione e condizionamento
- ▶ Nella costruzione di finestre ed elementi in legno, massicci, a secco e prefabbricati

KP-Band 100 plus BG2

- ▶ Per interni
- ▶ Per esterni, in caso di giunto ricoperto
- ▶ Impermeabile alla pioggia battente fino a 300 Pa
- ▶ Chiusura ermetica fra elementi in calcestruzzo
- ▶ Giunti ermetici fra davanzale e muro
- ▶ Chiusura ermetica fra finestre o porte e muratura
- ▶ Impedimento di propagazione sonora nella tecnica di ventilazione e condizionamento
- ▶ Nella costruzione di finestre ed elementi in legno, massicci, a secco e prefabbricati
- ▶ Chiusura ermetica di lamiere grecate, globi d'illuminazione ed elementi in acciaio



NUOVO

beko® 
www.beko-group.com

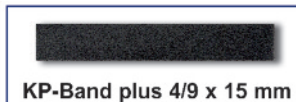
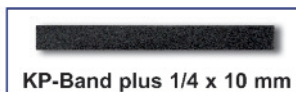
KP-Band plus

Nastro precompresso per sigillare fughe per costruzioni secondo BG1/BG2 - Classificazione DIN 18542:2009



Sigillatura ottimale grazie ad un ampio spettro di applicazioni in particolare nei giunti con dilatazioni estreme.

- Ermetico contro pioggia battente
- Ermetico contro il vento
- Ottimo contenimento termico
- Insonorizzante
- Protezione contro il fuoco
- Non contiene solventi
- Non contiene ammorbidenti
- Esente da alogeni
- Non contiene FCKW
- Forma stabile con nastro supportato
- Nucleo stabile in PE



N° art. 710/8T

Catalogo online:



Il vostro rivenditore specializzato beko: